



Pievienotā Vērtība = Kopējā Produktivitāte: Sociālā Atbildība + Kapitāla Uzkrāšana

(Ieguldījumi darbinieku labbūtībā un tehnoloģijās kā priekšnoteikumi inovācijām modernā bioekonomikā)

- Latvijas Finiera piemērs



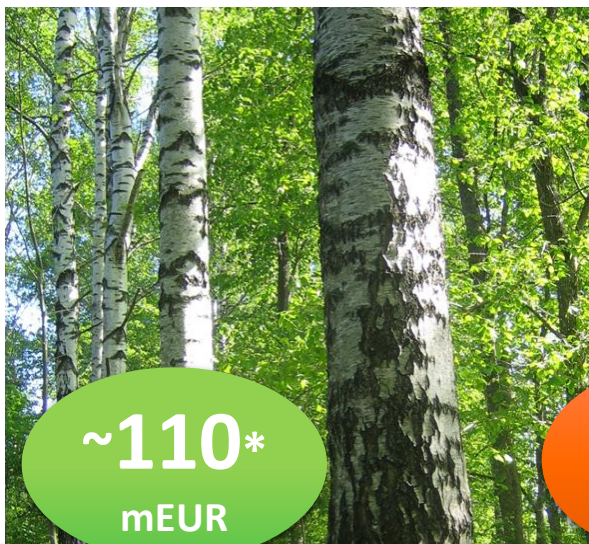


60 valstīs pelnītais akumulējas 20 valstīs (eksports vs imports)

Ilgspējīga & diversificēta
resursu sagāde

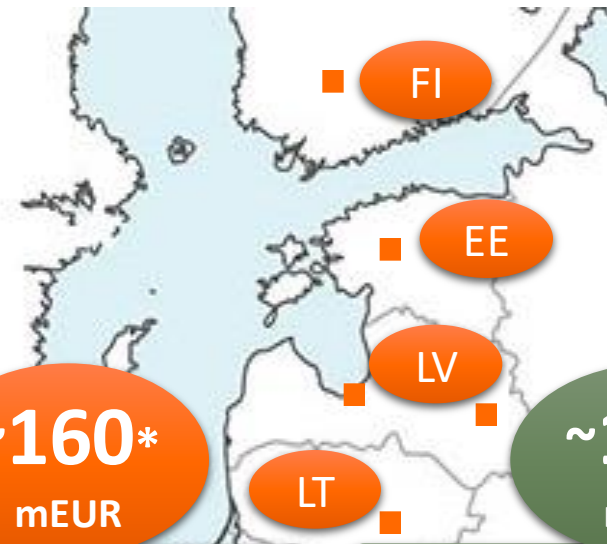
Moderna & atbildīga, bet
kapitālietilpīga ražošana

Atjaunojami materiāli
prasīgām nozarēm



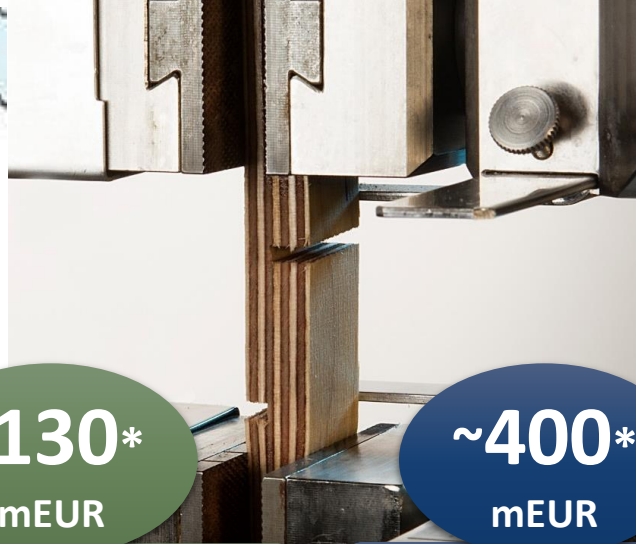
~110*
mEUR

Bērza lietkoksnē
(meža īpašniekiem)



~160*
mEUR

Tiešā pievienotā vērtība
(algas, nodokļi, kapitāls)



~130*
mEUR

Vērtība pārējiem partneriem
(citi materiāli, pakalpojumi)

~400*
mEUR

Apgrozījums
(pamatā eksports)

* 2023.g.



Pievienotā vērtība (PV) = Algas darbiniekiem + Uzņēmuma nopelnītie līdzekļi

■ Darbaspēka izmaksas, EUR

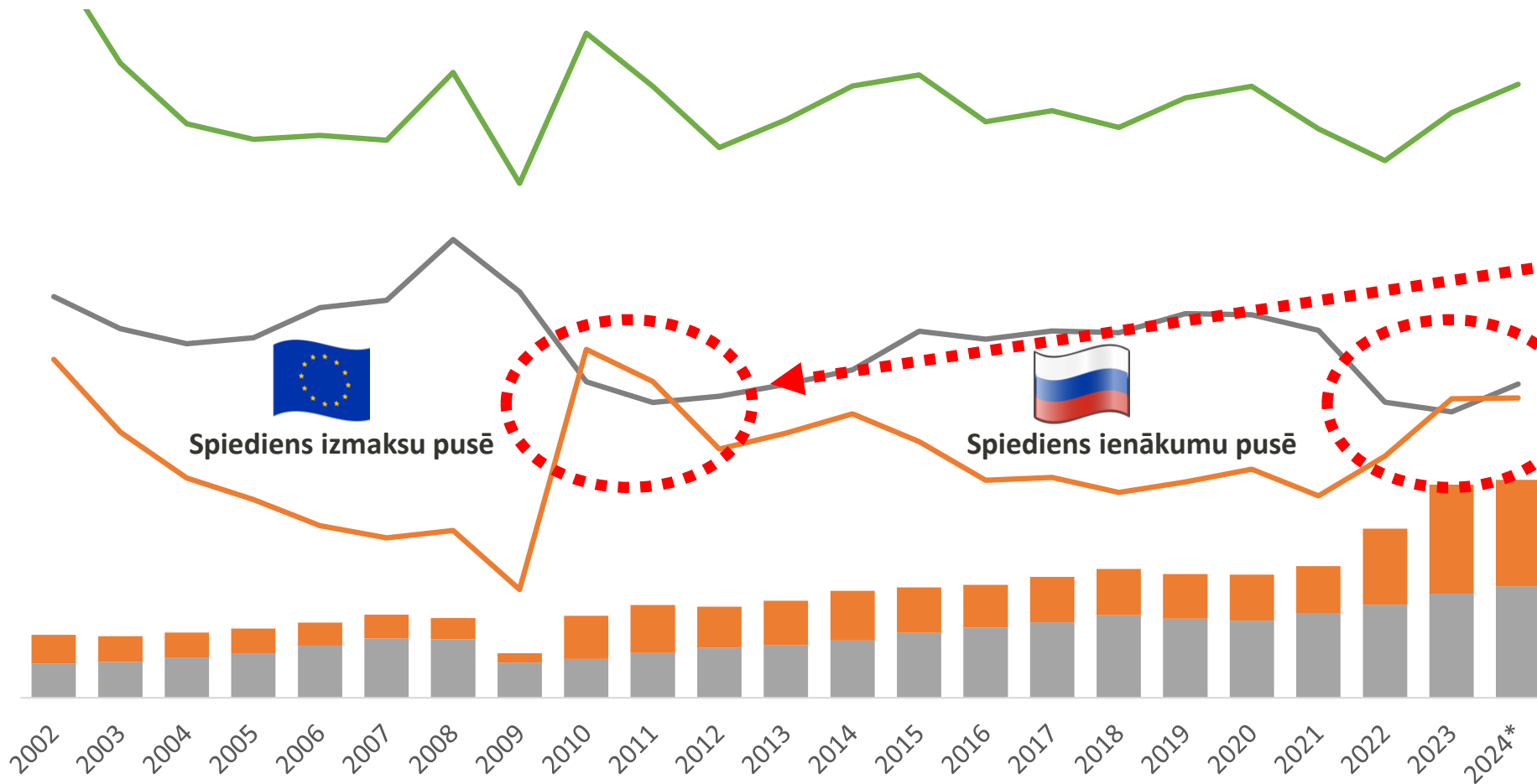
■ Nopelnītie līdzekļi (EBITDA), EUR

— Atalgojums pret apgrozījumu, %

— Rentabilitāte (EBITDA/apgrozījums), %

— Pievienotā vērtība pret apgrozījumu, %

PV 20 gados
relatīvi stabila
(LF kopējā
konkurētspēja)



Spiediens izmaksu pusē

Spiediens ienākumu pusē

Līdzsvarotas PV
komponentes

Uzņēmuma
peļņitēspēja
«ar iekritieniem»

Atalgojums
pieaudzis stabili
(LF sociālā
atbildība)

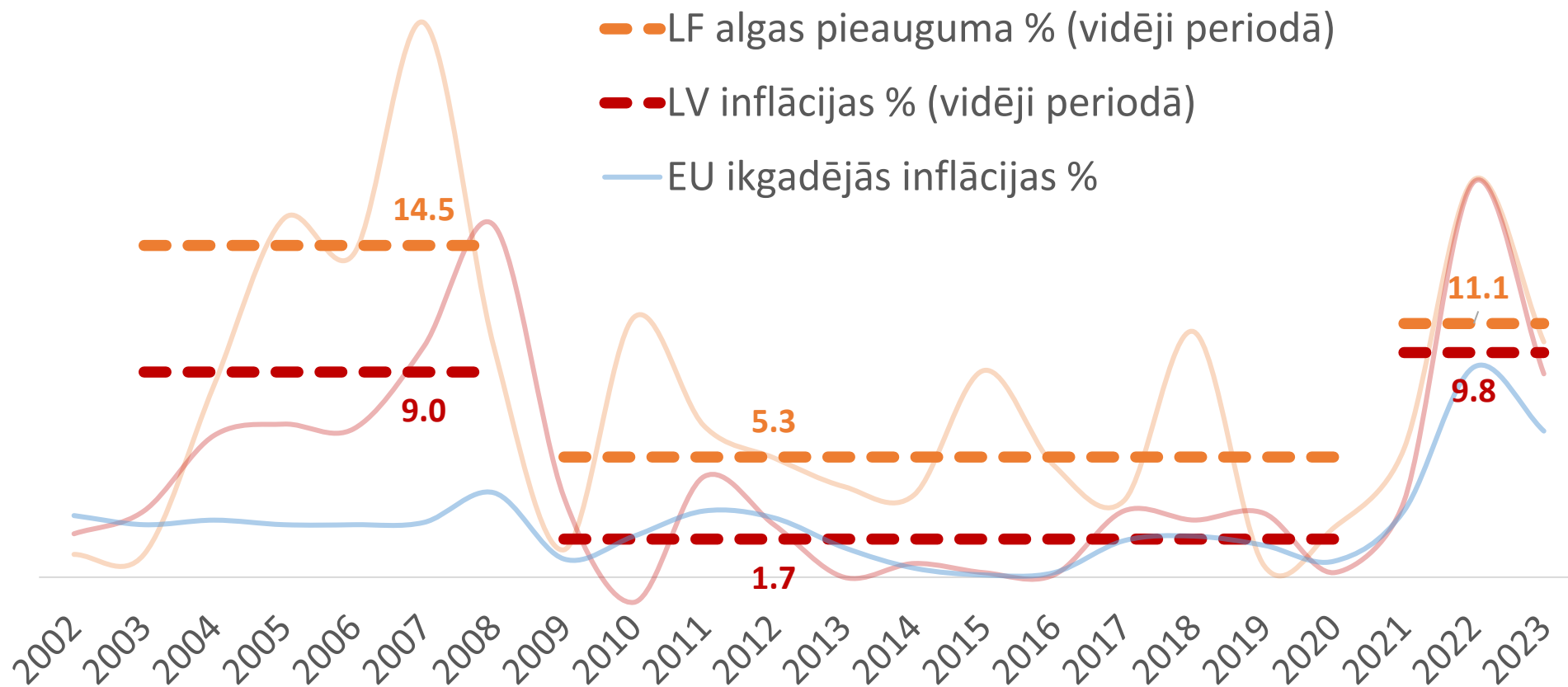


Sociālo atbildību raksturo algu dinamika kontekstā ar inflāciju

**Globālā finanšu krīze
vairāk skāra Latviju
nekā Eiropu**

**Pēc krīzes Latvijas konverģence
Eiropas virzienā turpinājās,
bet pakāpeniski**

**Ģeopolitika sāpīgi
ietekmē gan Latviju,
gan Eiropu...**



**Šādu algu pieaugumu var
turpināt tikai tad,
ja atbilstoši aug arī
PELNĪTSPĒJA**

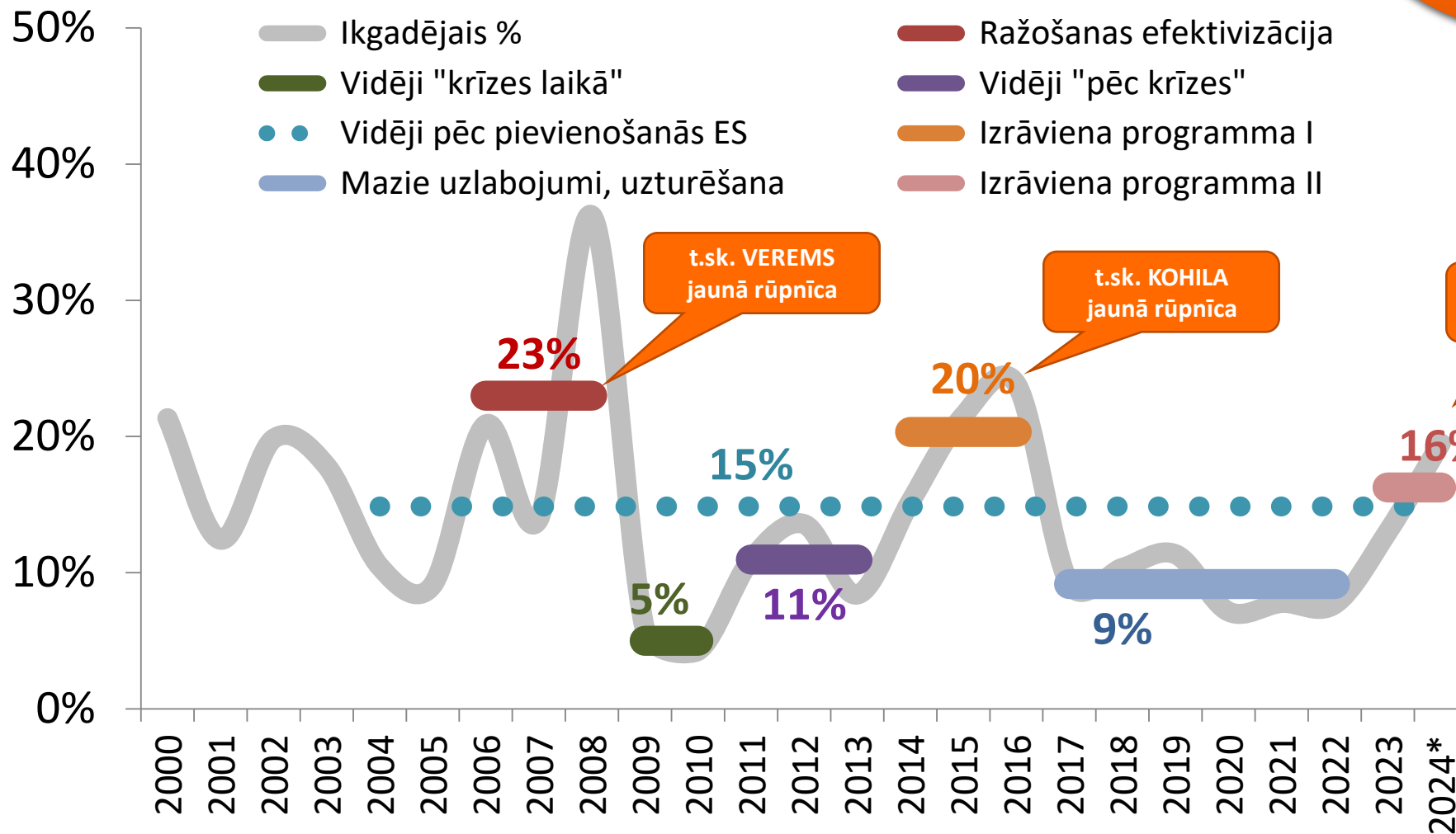
**Kā līdzsvarot kopējo
produktivitāti jeb
pievienoto vērtību?**

2023.g. LF neto pirktspēja ~77% no Ziemeļvalstīm



Latvijas Finiera investīcijas attīstībā Koncerns, % no apgrozījuma

**NEPIECIEŠAMI
LIELI KAPITĀL-
IEGULDĪJUMI**



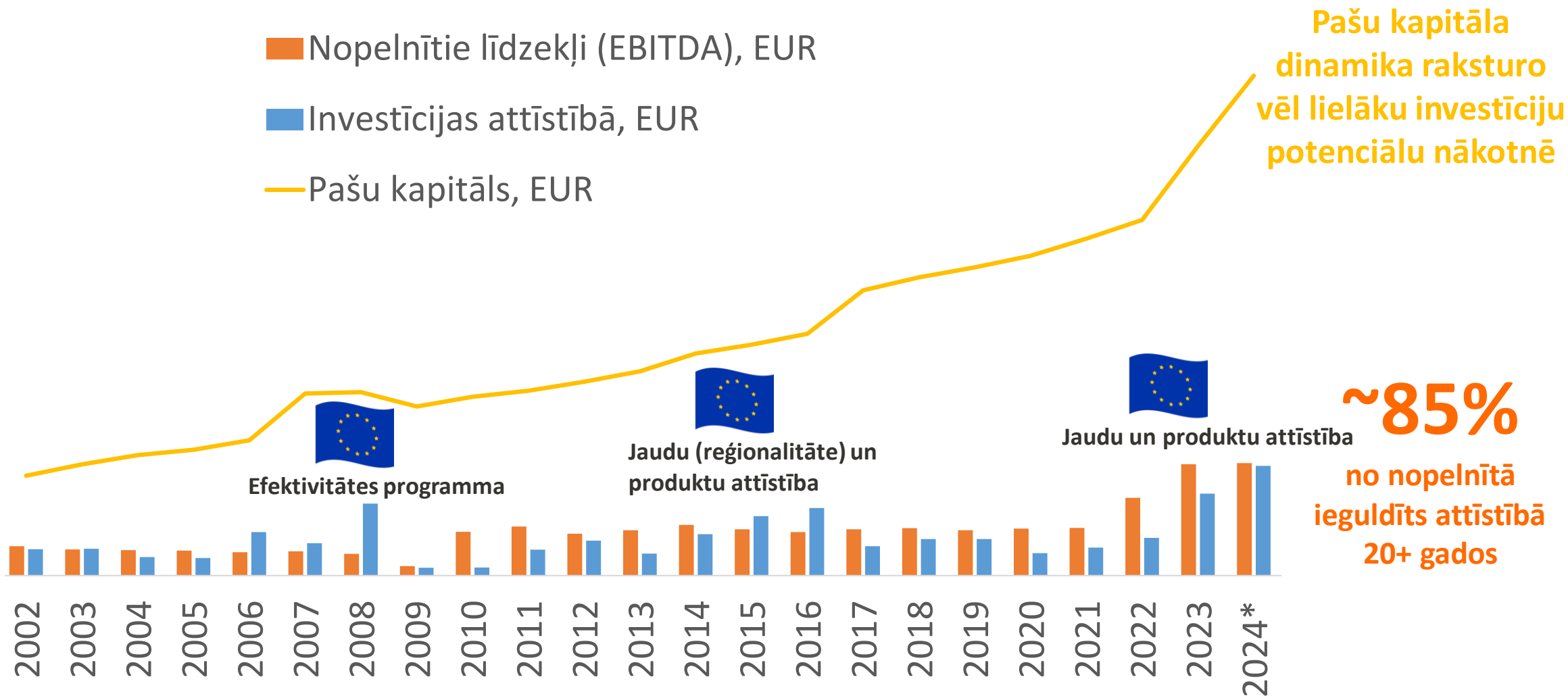
 **VILOBOND**
Starpt.konsorcijs

Šajā ciklā 70-80
milioni EUR gadā





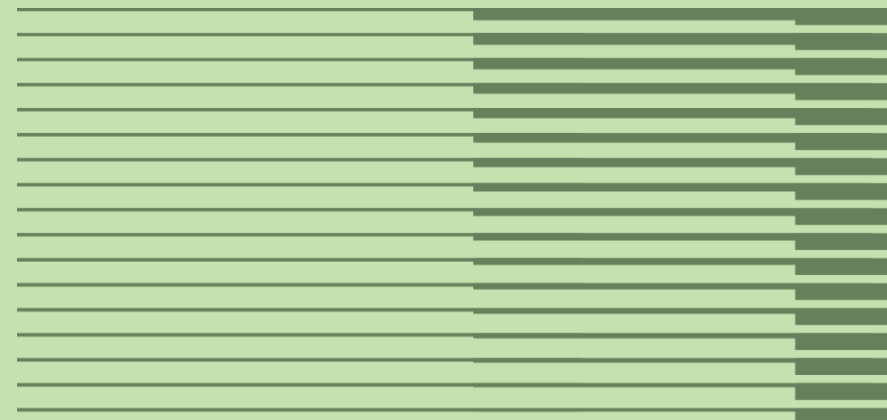
Līdzekļu uzkrāšanas ātrums un investīcijas attīstībā





Tas viss – ar augstu atbildību pret apkārtējo vidi *(skat. mūsu Ilgtspējas pārskatu)*

- <https://www.finieris.lv/docs/uznemums/ilgtspeja/Latvijas-Finieris-ilgtspejas-parskats-2023.pdf>





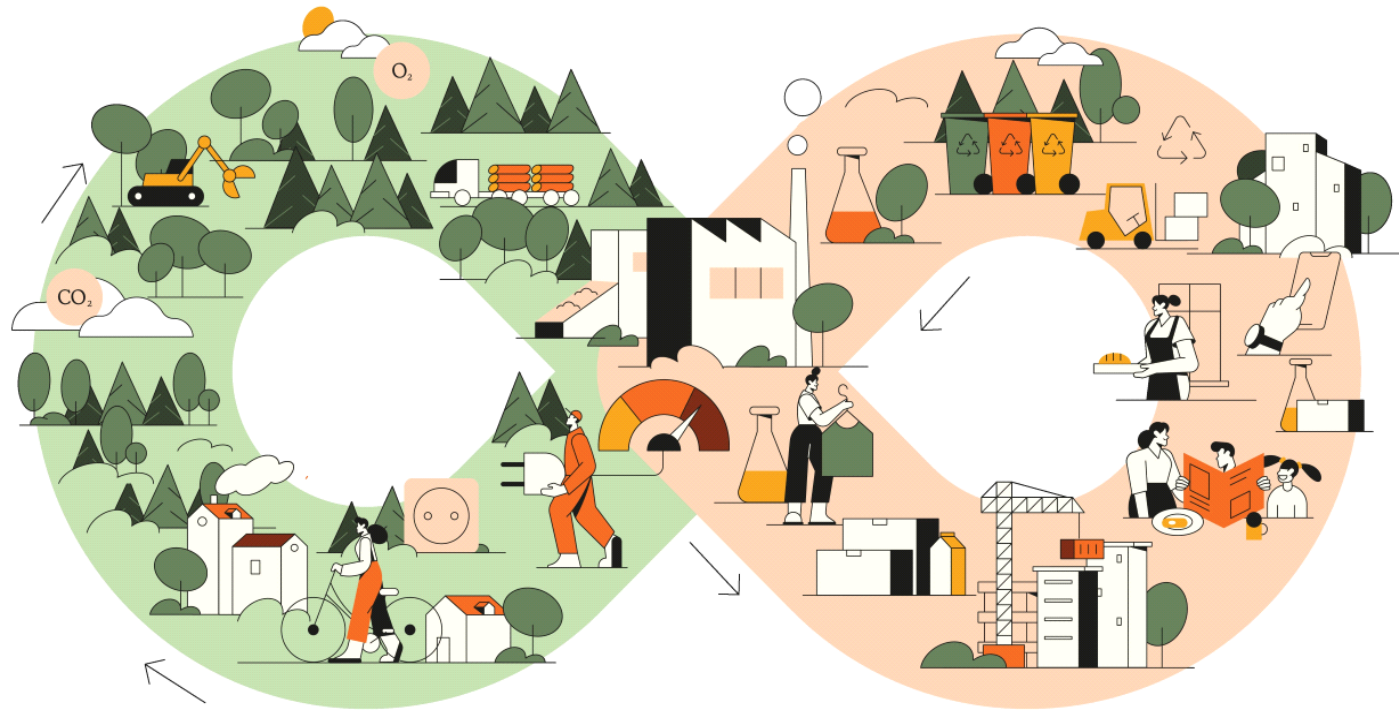
BET...





Modernai bioekonomikai nepieciešama stabila resursu pieejamība!

**ILGTSPĒJĪGA
ZEMES
IZMANTOŠANA**



**ZINĀŠANU
IETILPĪGI
BIOMATERIĀLI**

LĪDZSVAROTI – DABAI, AINAVAI UN LABKLĀJĪBAI



PARTNERĪBĀ AR IZGLĪTĪBU UN ZINĀTNI

10%

Stingrie
liegumi

+

20%

Daudzfunkciju
zonas

+

70%

Produktīvi,
zinātniski



2023.g. EUR: 1700h betulīns = 8h saplāksnis