



MĒS VEIDOJAM
SAKOPTU, NEATKARĪGU
UN PĀRTIKUŠU
LATVIJU



MEŽU ZEME
LATVIJA



LATVIJAS
KOKMATERĪĻU
RAŽOTĀJU UN
TIRGOTĀJU
ASOCIĀCIJA

Kristaps Klauss

- Latvijas Kokmateriālu ražotāju un tirgotāju asociācijas izpilddirektors
- Latvijas Kokrūpniecības federācijas viceprezidents
- Eiropas zāģētavu asociācijas (EOS) padomes loceklis
- Ventspils augstskolas padomes priekšsēdētājs
- Sia «Troja» padomes loceklis

Nesaimnieciskums latviešu gaumē

jeb dažādi mērķi (?) -> nesaistīti
«risinājumi» -> līdzīgs rezultāts

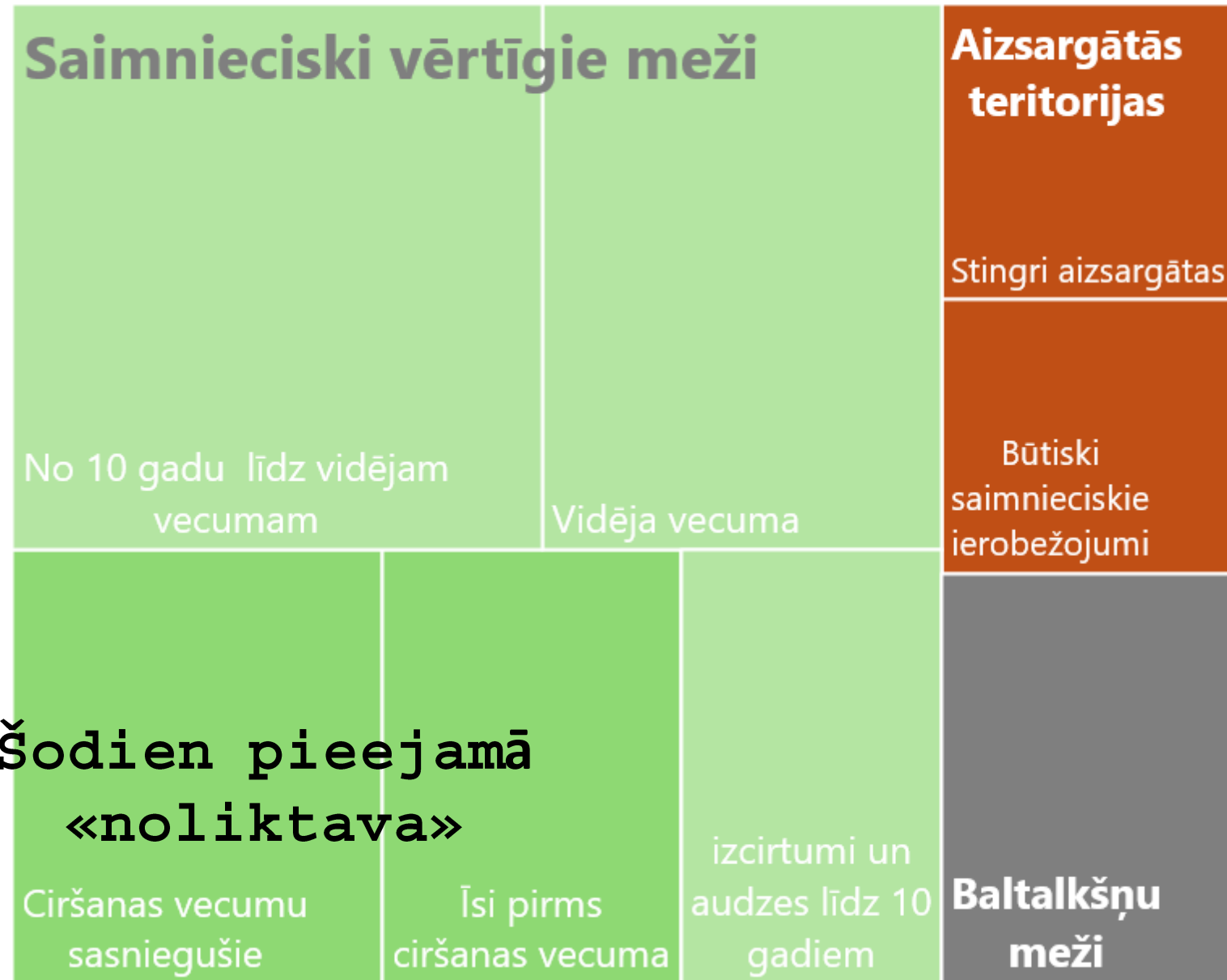
Dabas
aizsardzība

Biotopu saglabāšanai VARAM grib iet uz «maksimālo scenāriju»



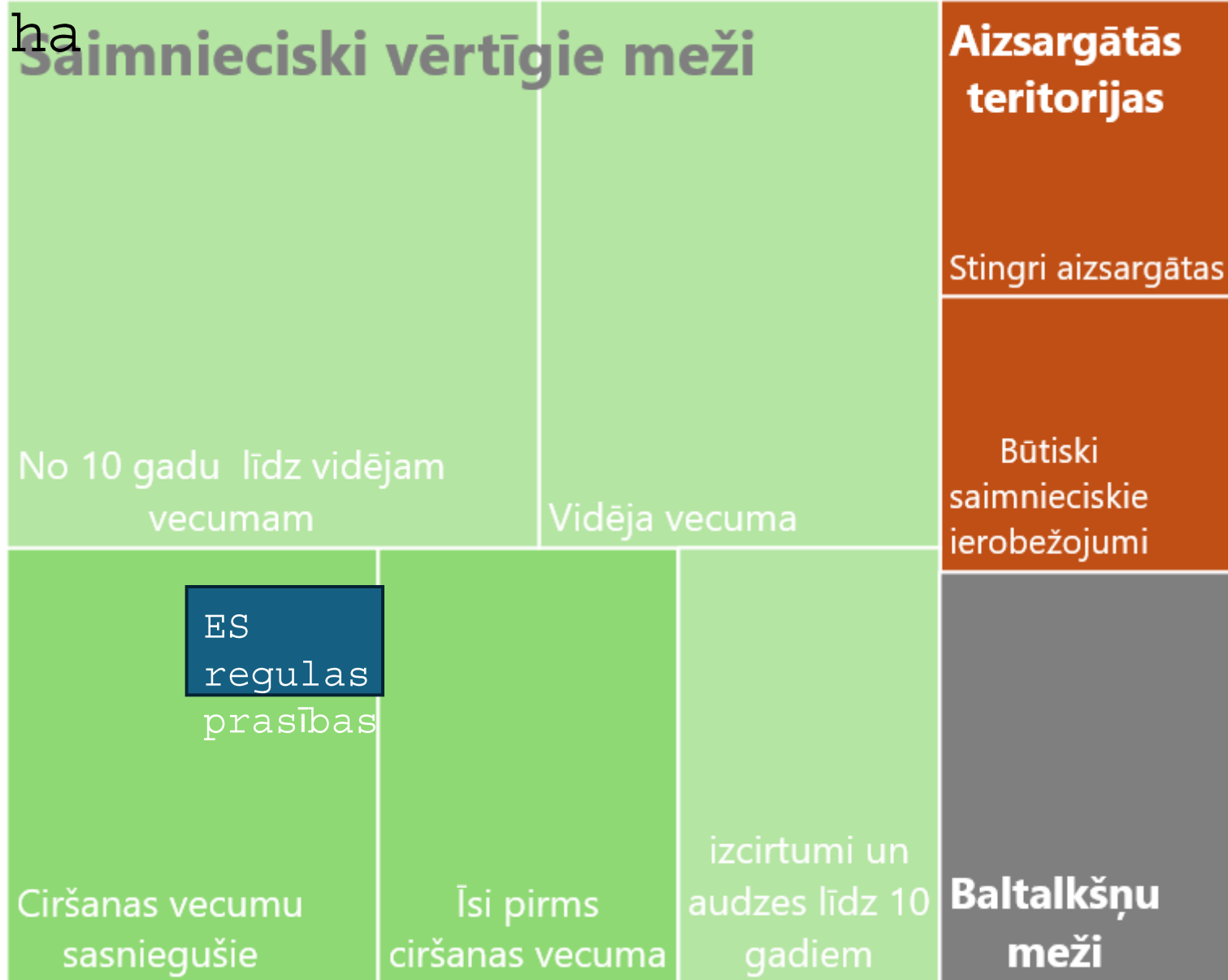
De Facto

Briseles prasību izpilde latviešu stilā



Briseles prasību izpilde latviešu stilā

3,2 milj.
ha



ES
regulas

0,057
milj. ha

ES
regulas
prasības

Briseles prasību izpilde latviešu stilā

3,2 milj. ha

Saimnieciski vērtīgie meži

Aizsargātās teritorijas

ES regulas

0,057 milj. ha

Stingri aizsargātas

Birokrātija

+

$0,057 \times 3 = 0,228$

Būtiski saimnieciskie ierobežojumi

1:3

Birokrātija

ES regulas prasības
1:3

Baltalkšņu meži

Briseles prasību izpilde latviešu stilā

3,2 milj.
ha

Saimnieciski vērtīgie meži

Aizsargātās teritorijas

ES
regulas

0,057
milj. ha

Stingri aizsargātas

Birokrātija

+

$0,057 \times 3 = 0,228$

Būtiski
saimnieciskie
ierobežojumi

1:3

VARAM

+ visi biotopi
valsts/pašvaldību
mežos

+ visi biotopi
pārējos mežos,
kuros līdz šim bija
atļauta saimnieciskā
darbība

Baltalkšņu meži

Birokrātija

ES
regulas
prasības
1:3

Briseles prasību izpilde latviešu stilā = ES ietekme
~10% samazinājums, VARAM piedāvā vēl papildus ~20-50%

Samazinājumu mežizstrādei
Saimnieciski vērtīgie meži

Aizsargātās
teritorijas

Stingri aizsargātas

Būtiski
saimnieciskie
ierobežojumi

Baltalkšņu
meži

Ja tomēr
nevēlamies tik
lielu
nesaimnieciskumu,
tad:
1) pildām minimālās
ES prasības;

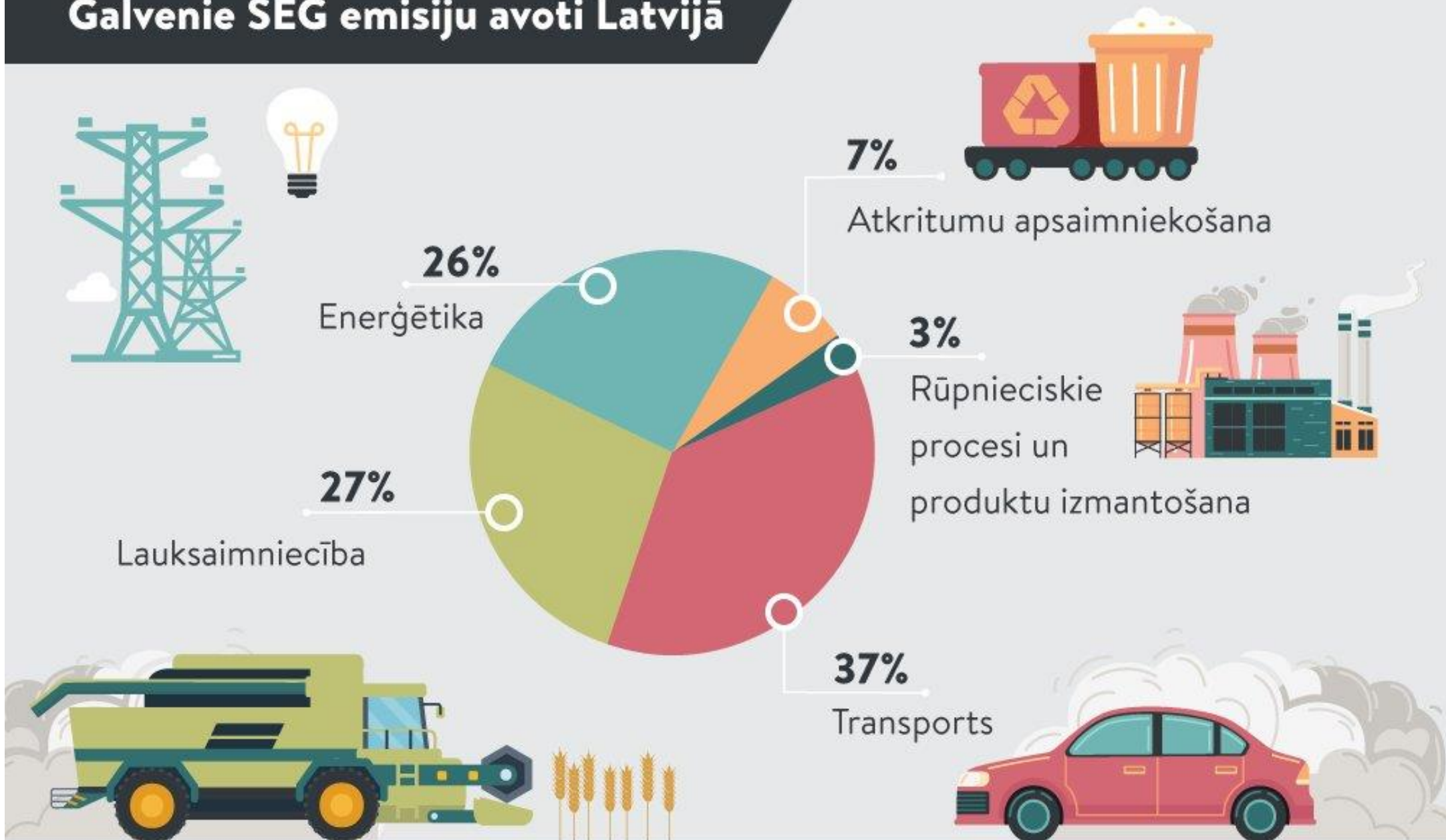
vai

2) aizsargājam
«latviešu
stilā»

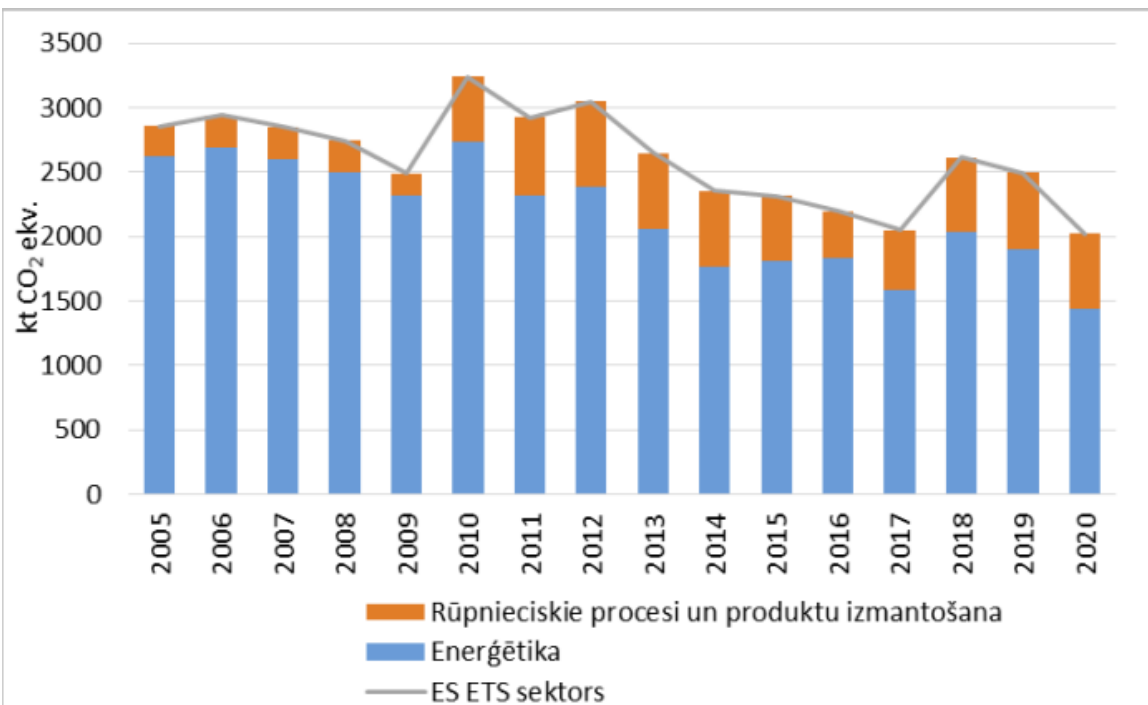
Klimata aizsardzība

7. Ņemot vērā plānā paredzētos investīciju apmērus un nepieciešamību turpināt meklēt izmaksu efektīvākus veidus 2030. gada zemes izmantošanas, zemes izmantošanas maiņas un mežsaimniecības sektora mērķu sasniegšanai Latvijā, līdz 2024. gada decembrim Zemkopības ministrijai kopīgi ar KEM sagatavot un iesniegt izskatīšanai Ministru kabinetā informatīvo ziņojumu par iespējām īstenot **izmaksu efektīvākus SEG emisiju samazināšanas un piesaistes palielināšanas pasākumus ar mežu ciršanas apjomu pārskatīšanu**, ņemot vērā arī Latvijas uzņemtās saistības dabas aizsardzības jomā, tautsaimniecības konkurētspējas jomā un valdības deklarācijas mērķus.

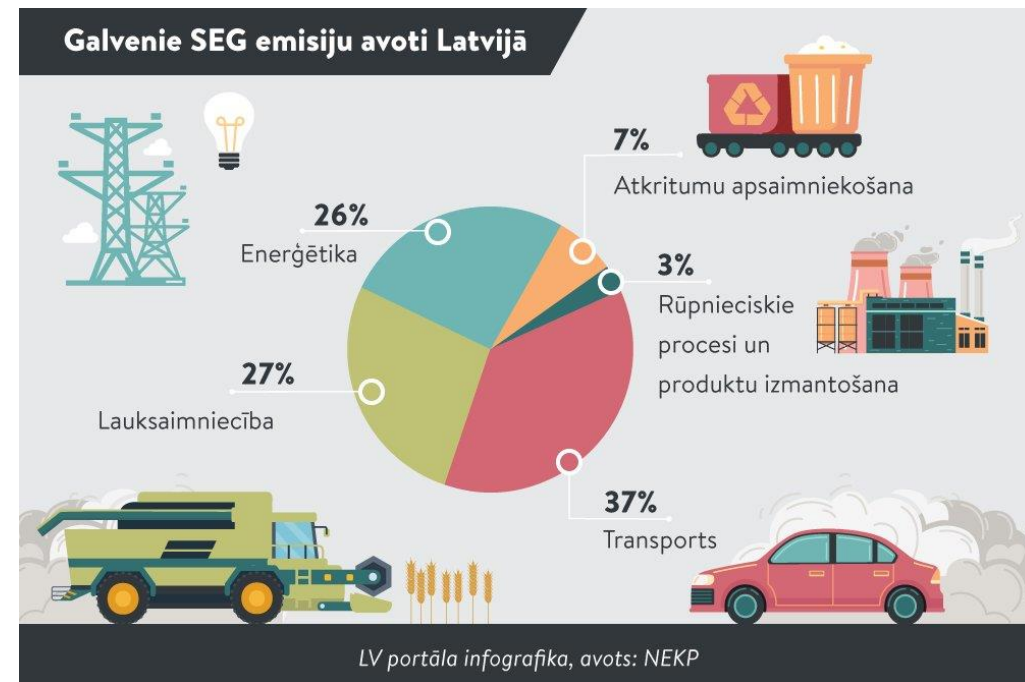
Galvenie SEG emisiju avoti Latvijā



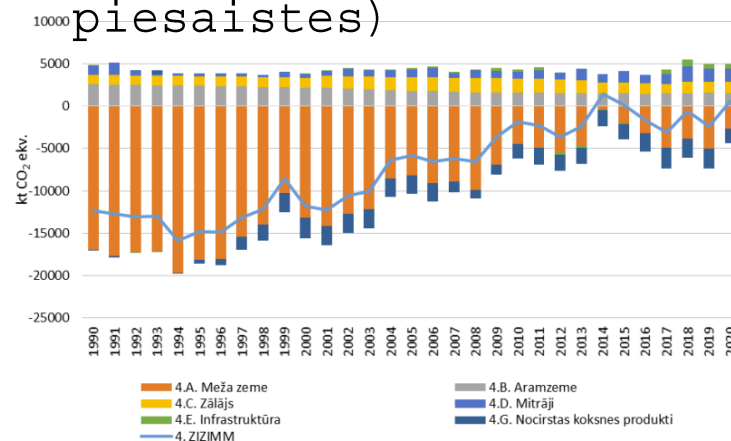
ETS sistēma (~2000 kt CO₂ ekv.)

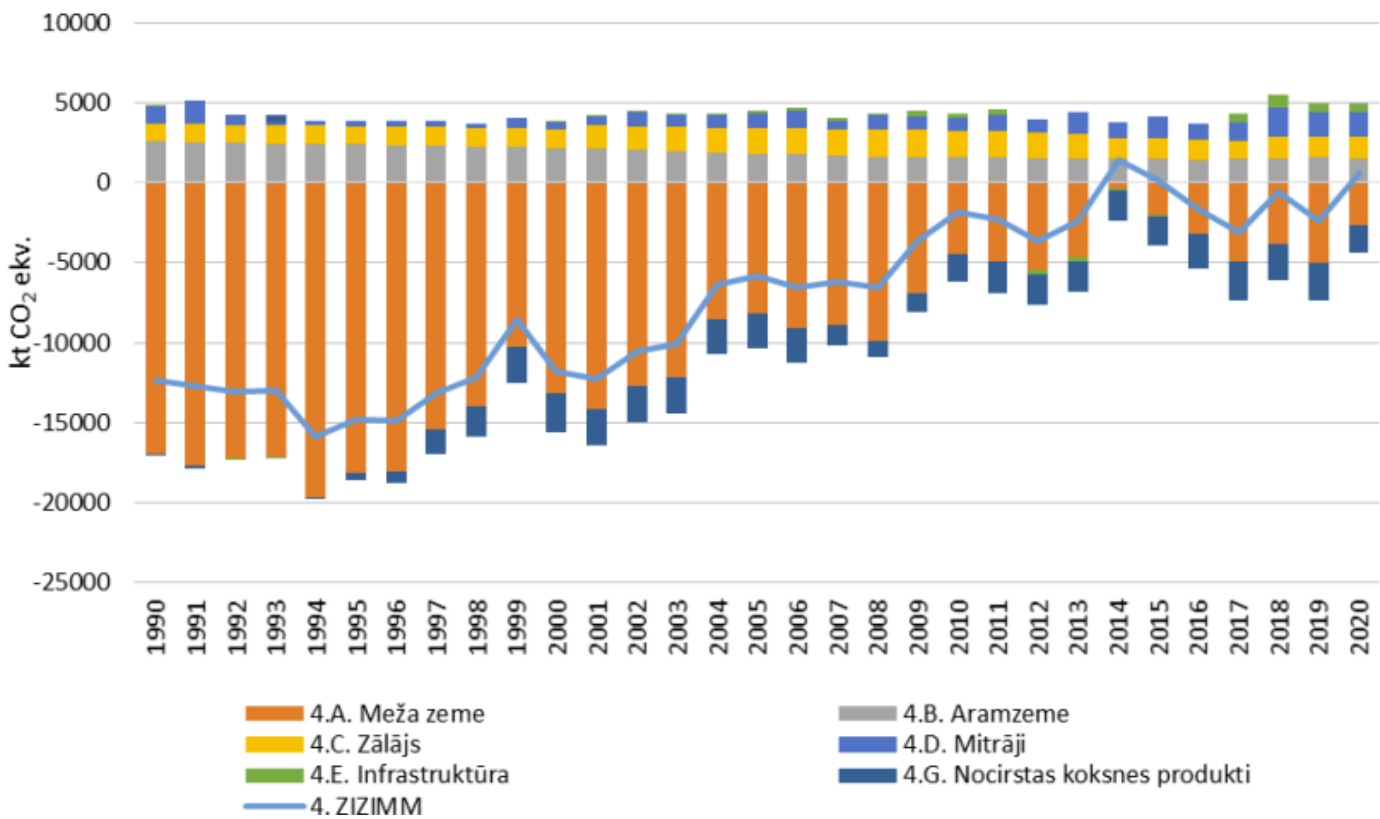


ETS sistēma (~8400 kt CO₂ ekv.)

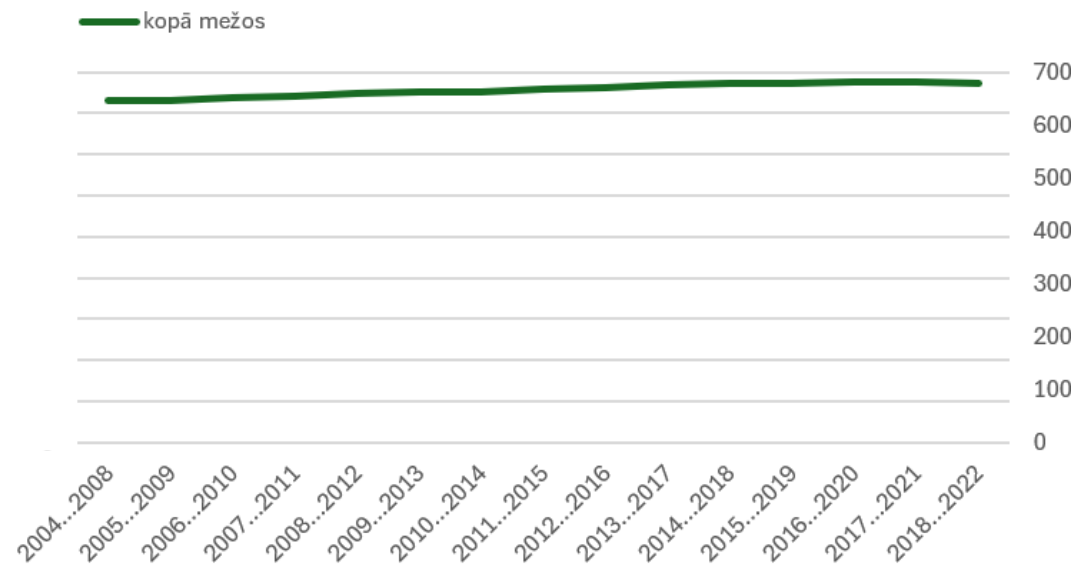


ZIZIMM (nelielas piesaistes)

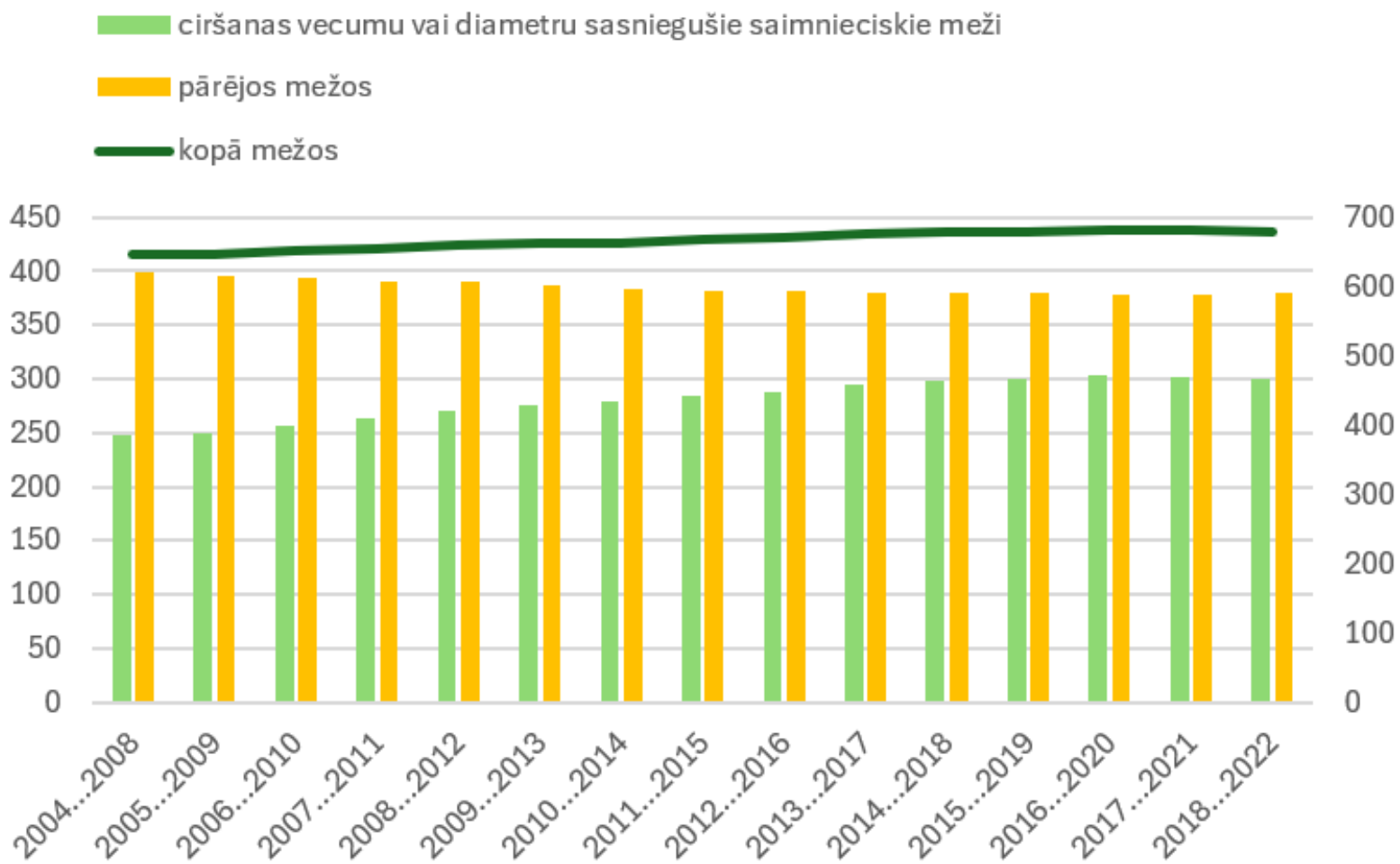




Krājas (jeb koksnes apjoma) tendences Latvijas mežos
milj. m³, MSI periodi

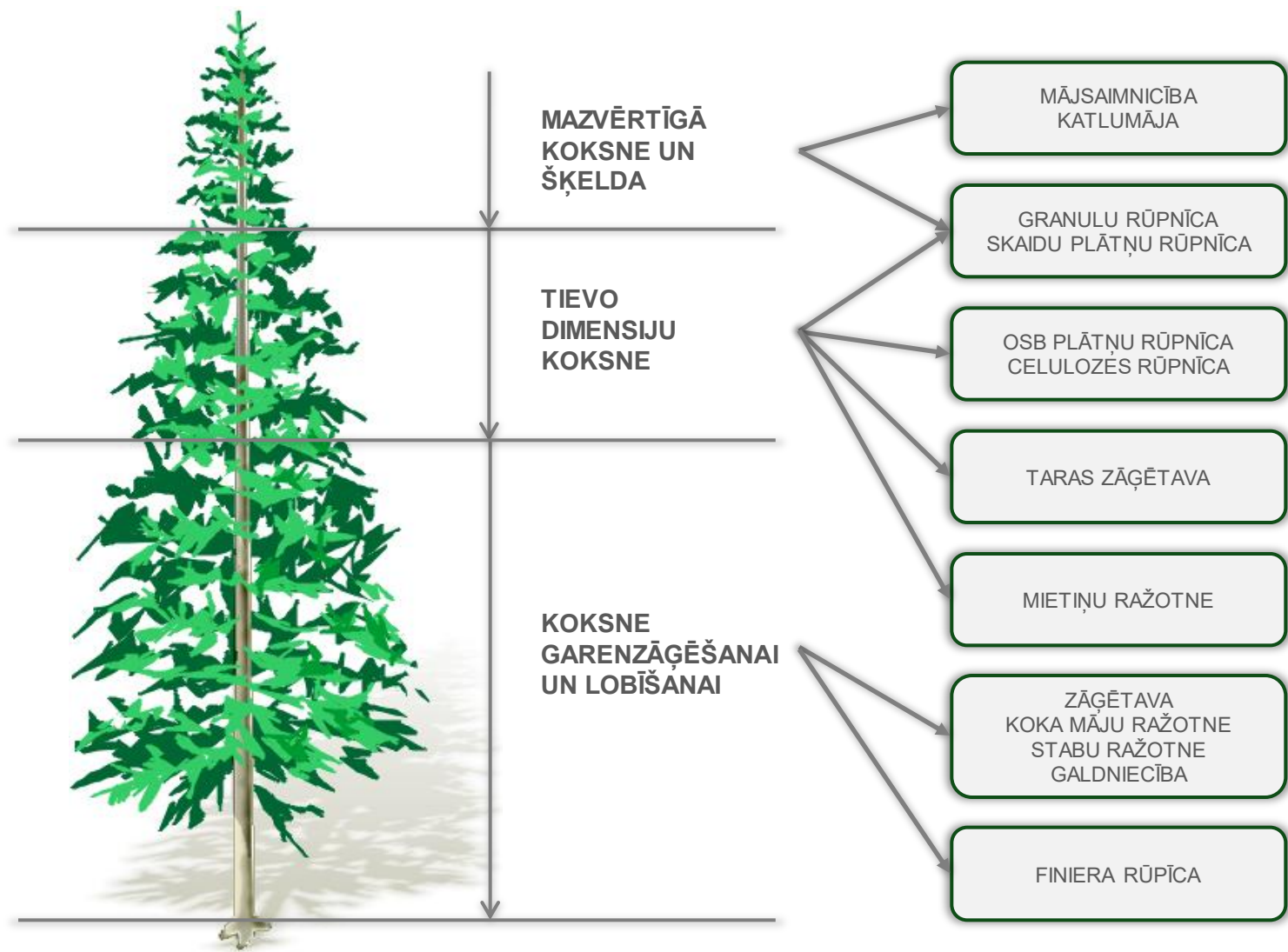
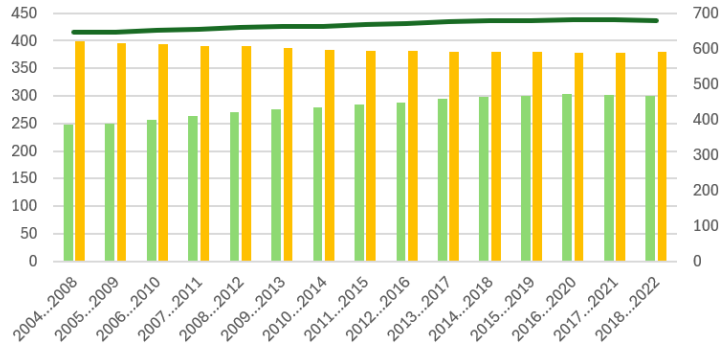


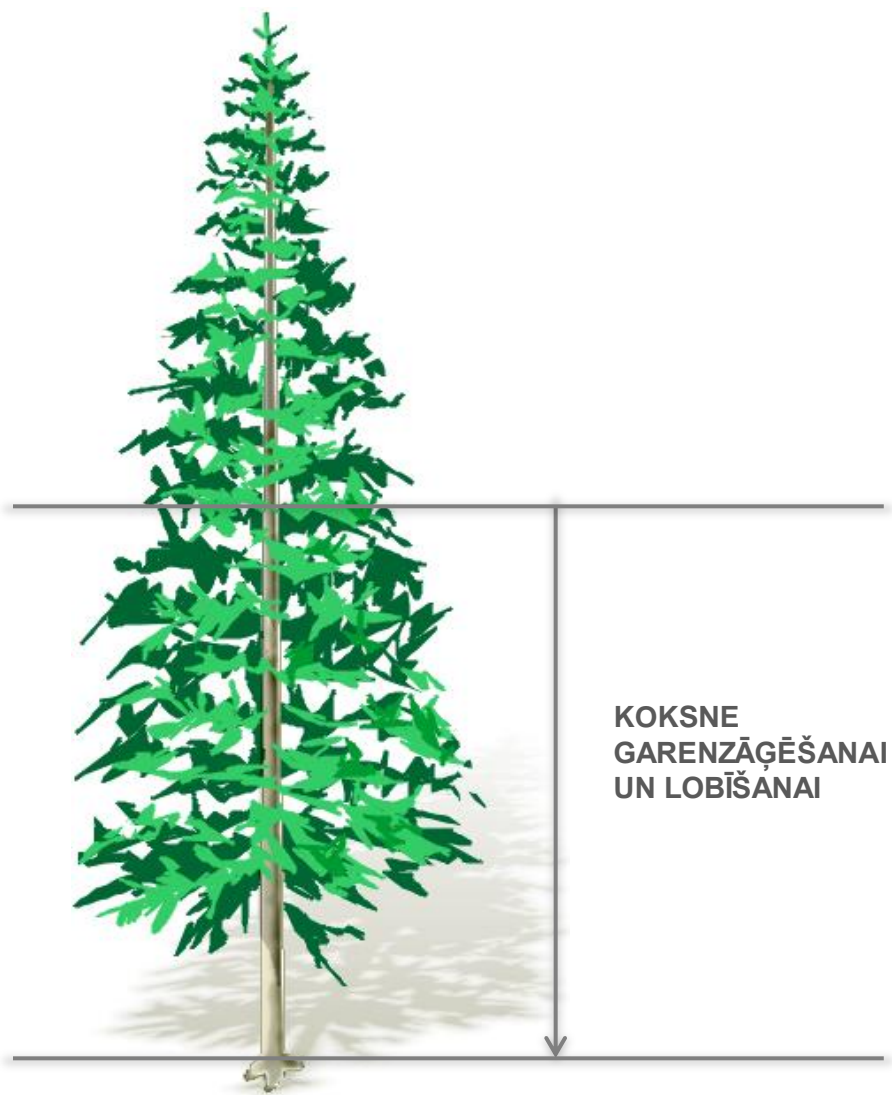
Krājas (jeb koksnes apjoma) tendences Latvijas mežos milj. m³, MSI periodi



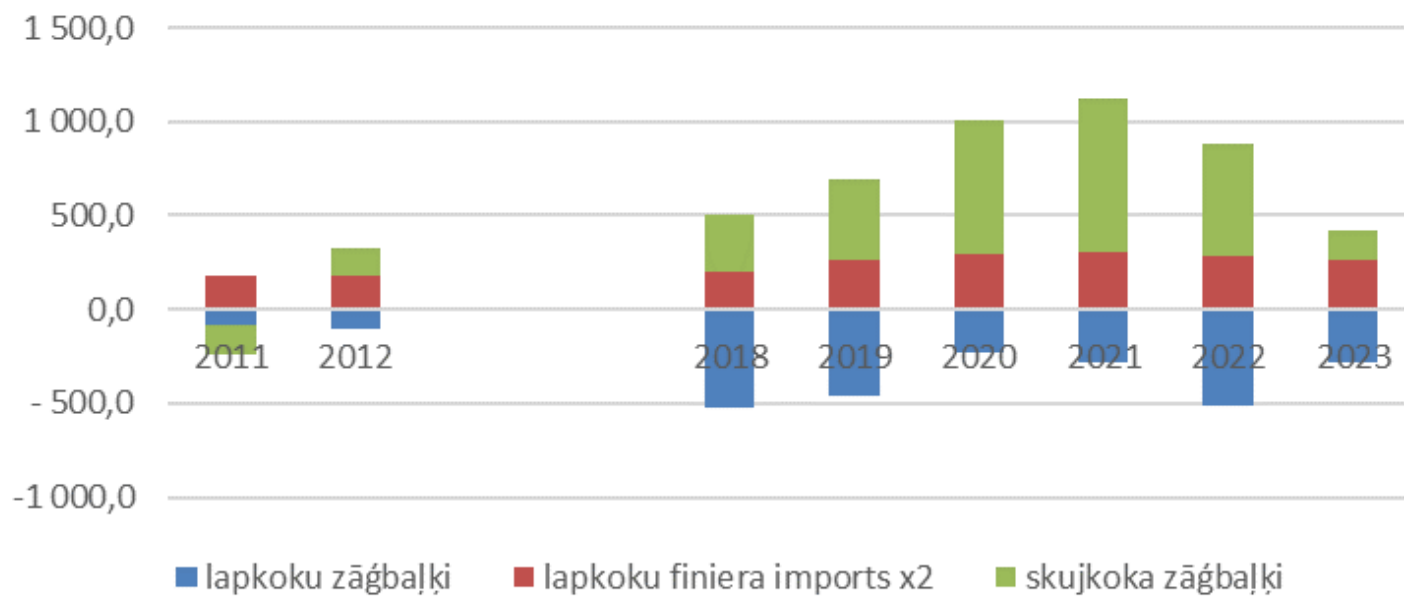
Krājas (jeb koksnes apjoma) tendences Latvijas mežos
milj. m3, MSI periodi

■ ciršanas vecumu vai diametru sasniegušie saimnieciskie meži
■ pārējos mežos
— kopā mežos

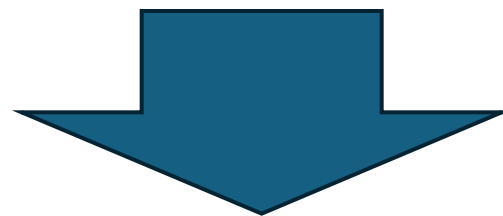
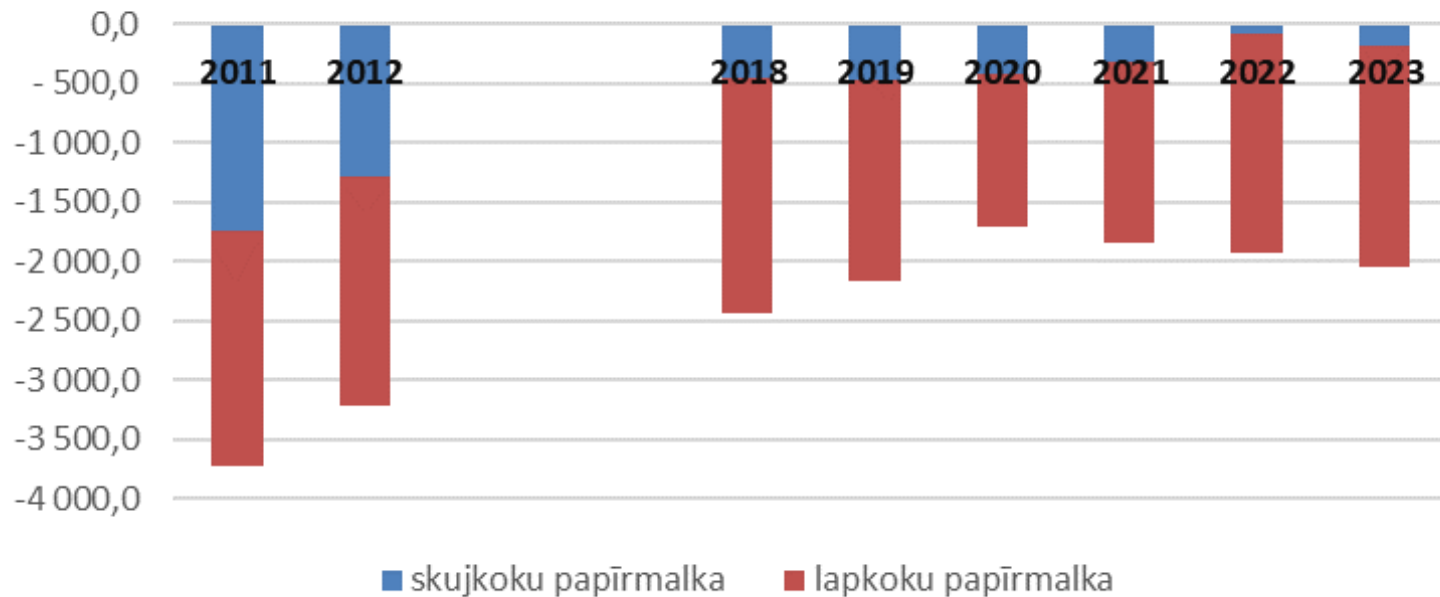
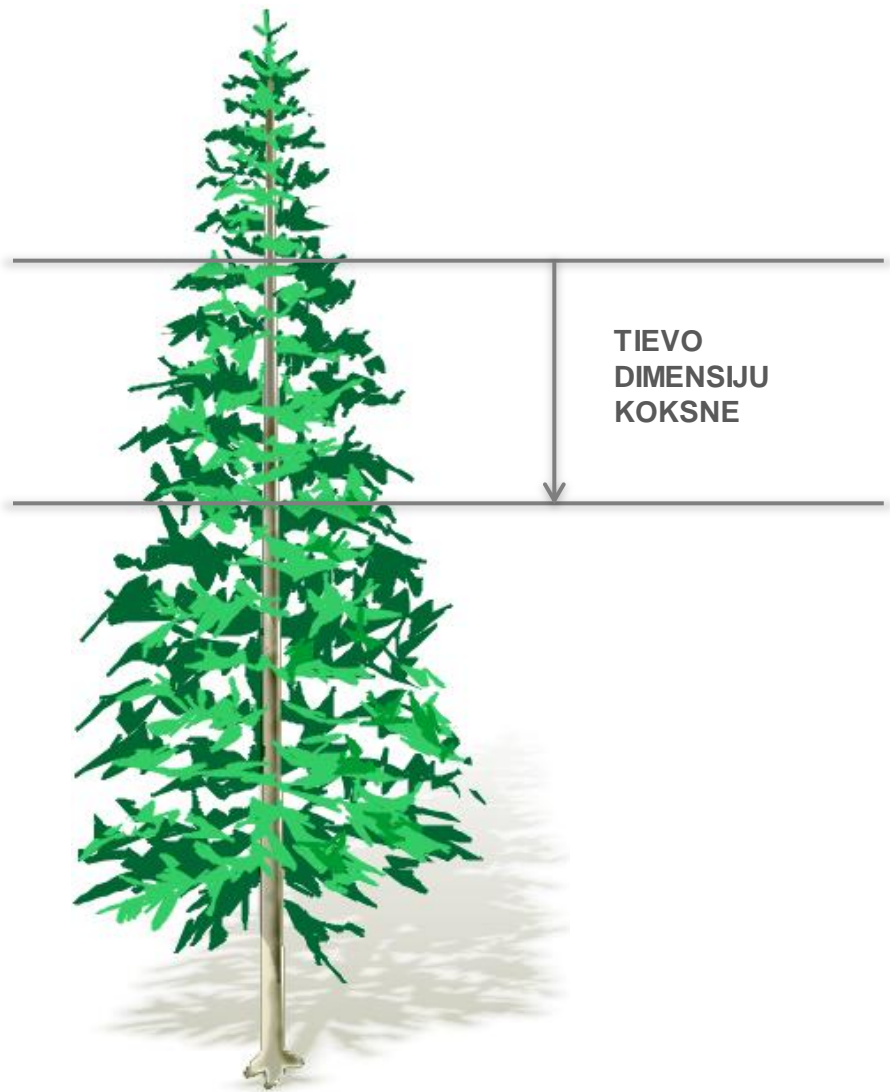




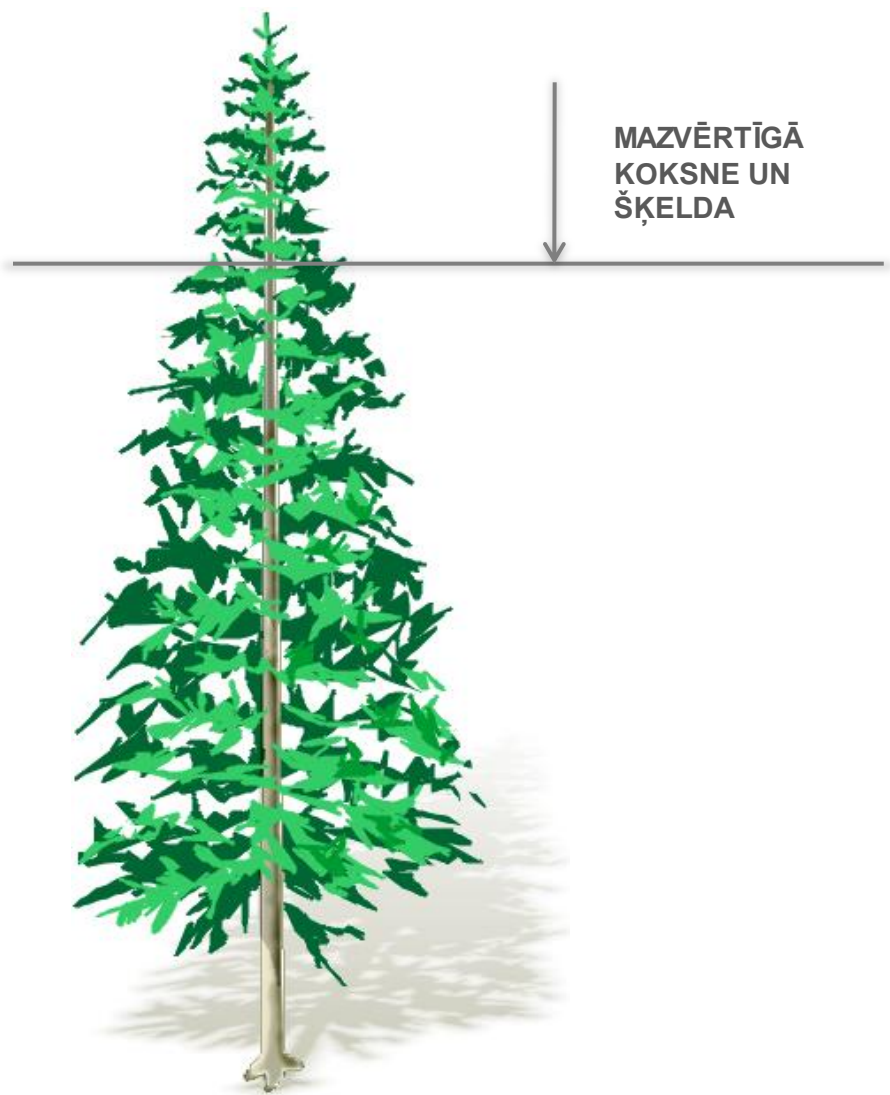
Finiera&saplākšņa un dēļu ražošanai derīgā baļķa ārējās tirdzniecības tendences (exp -; imp+; tūkst m3; avots: CSP)



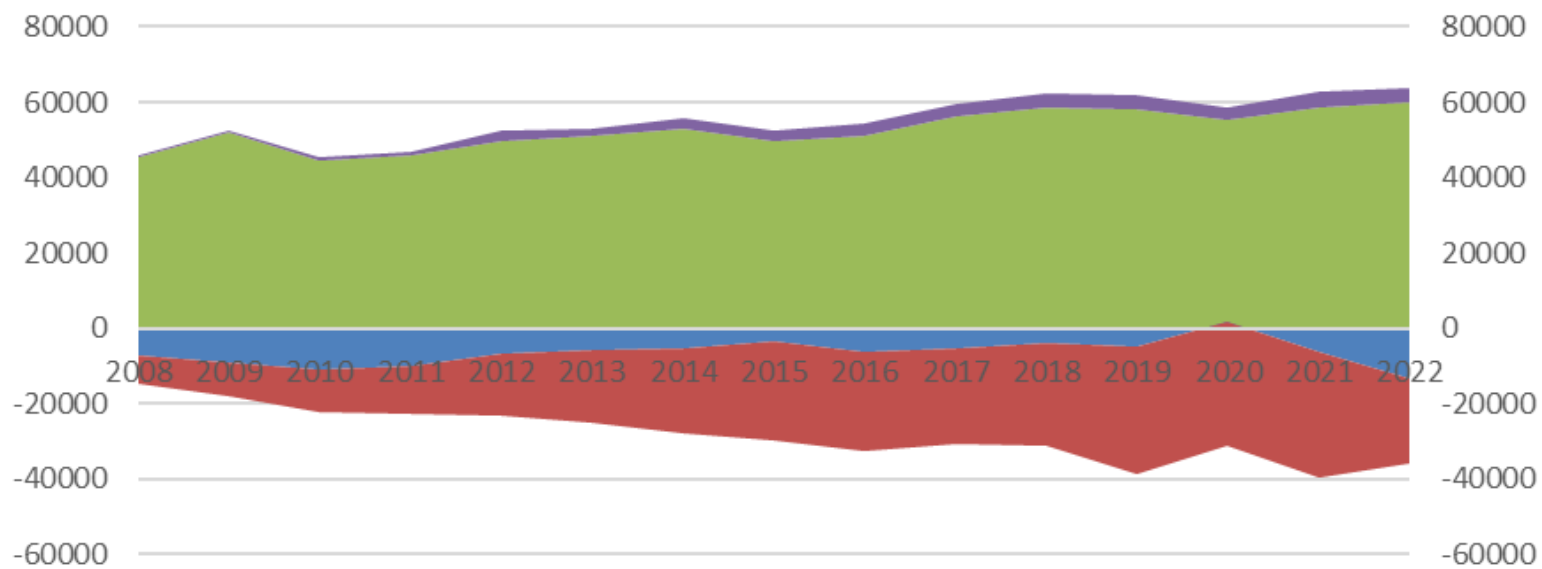
Papīrmalkas ārējās tirdzniecības tendences (exp -; imp+; tūkst m3; avots: CSP)



Ilglietojamu koksnes produktu
ražošana vai mežistrādes samazinājums
... abi no «klimata kalkulatora» ir
gandrīz vienlīdzīga riska

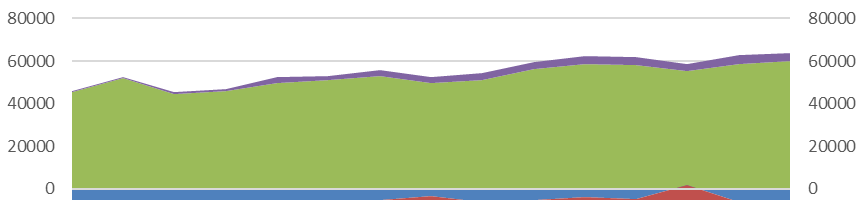


Kurināmā koksne (TJ; avots: CSP)

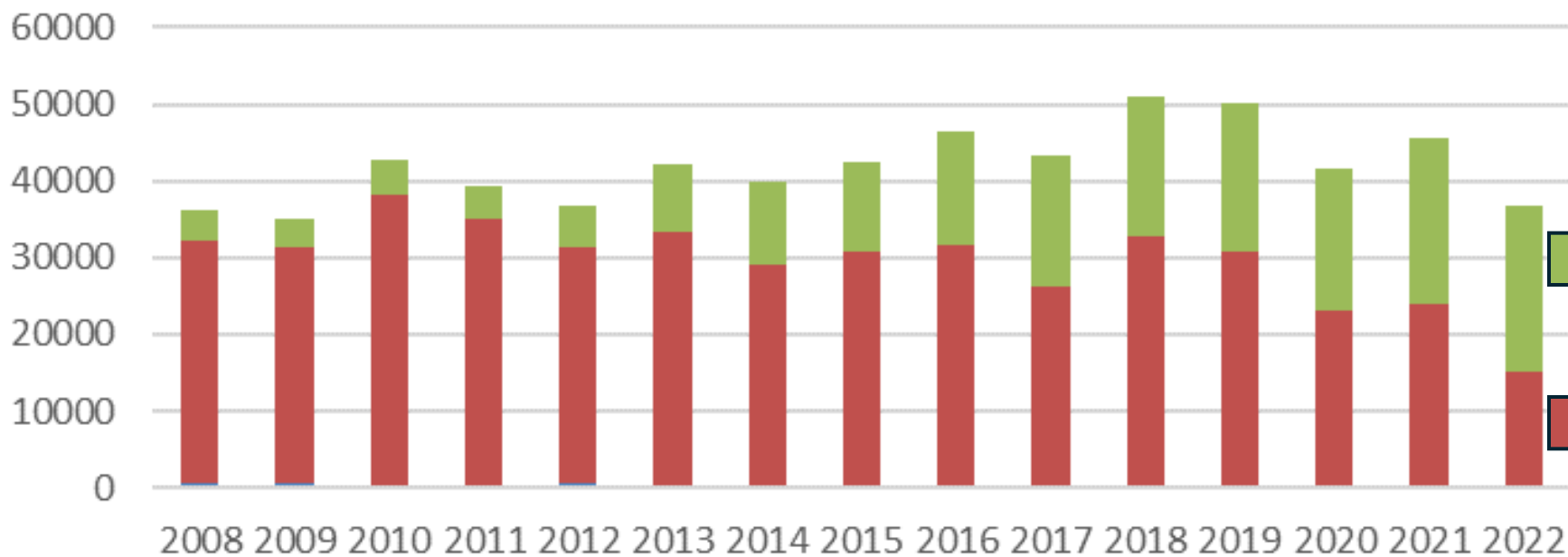


- patēriņš granulām un briketēm
- patēriņš šķeldai un malkai enerģētikā
- ārējās tirdzniecības saldo (exp-; imp+) granulām un briketēm
- ārējās tirdzniecības saldo (exp-; imp+) šķeldai un malkai

Kurināmā koksne
(TJ; avots: CSP)



Energoresursu patēriņš centralizēs siltumapgādes
uzņēmumos (t.sk. koģenerācijā)
(TJ; avots: CSP)



■ Ogles ■ Dabaszgāze ■ Kurināmās šķeldas



Emisijas ZIZI



Emisijas
ETS un ne-
ETS

Cītējot sevi

ES zemāk minētajā jomās ik gadu emitē ap 3 miljardiem emisiju. Līdz šim meži kopā ar koksnes produktiem ik gadu paņem no atmosfēras un noglabā aptuveni [355+42=397 milj. CO2 emisijas](#) . Pat ja mēs pārstātu cirst (un līdz ar to arī beigtu noglabāt oglekli gatavos koksnes produktos), tuvākajos gados varētu rēķināties ar 355 (esošais pieaugums) + 500 (ciršanas apjoma pārtraukšana) - 42 (nebūs apaļkoka, no kā ražot koksnes produktus)= 813 milj. CO2 emisiju piesaiste. Rupji sakot, 3 miljardu izaicinājumu kāds grib risināt ar 450 milj. papildus piesaisti mežos, kur kā blakne nāk viena no zaļākās industrijas nobeigšana un netieša [CO2 emisiju intensīvu nozaru](#) (cements, metāls, fosilā kurināmais) stimulēšana. Kaut kā stulbi izklausās! Iepriekš bija skaidrāki mērķi, proti, samazināt fosilā izmantošanu, bet tagad viss ir samaisīts vienā putrā un fokuss novirzīts uz jomu, kur politiķiem mazāk bail dabūt pa snuķi. Nav jau brīnums, ka fosilā samazinājums (nosaukts precīzi šādos vārdos, nevis murminot par klimatneitralitāti) pazūd no dienas kārtības. [Naftas un gāzes ikgadējās investīcijas](#) ir ~500 miljardu \$ apjomā un kumulatīvā vajadzība periodam 2023.-2030. ir ap 5 triljoniem \$. Salīdzināšanai - visas ES kokrūpniecības [apgrozījums ir ~ 120 miljardi Euro](#) . Nekas, mēs iedvesmosimies no leģendas par Dāvidu un Goliātu.

Svarīgākais no manis teiktā:

Līdzīgu rezultātu var sasniegt
«darot» un «nedarot».



«Nedarot» scenārijs ir Sūnu ciems
Laires lāča gaidās.

«Darot» scenārijs ir intelektuāli
sarežģītāks un darbietilpīgāks, bet
tas atmaksājas!



MĒS VEIDOJAM
SAKOPTU, NEATKARĪGU
UN PĀRTIKUŠU
LATVIJU

Manam viedoklim varat sekot līdzi:

-   @Kristaps_Klauss
- *Abonējot* iknedēļas e-pasta sūtījumus «Klauss mežā», atrakstot uz kristaps.klauss@latvianwood.lv