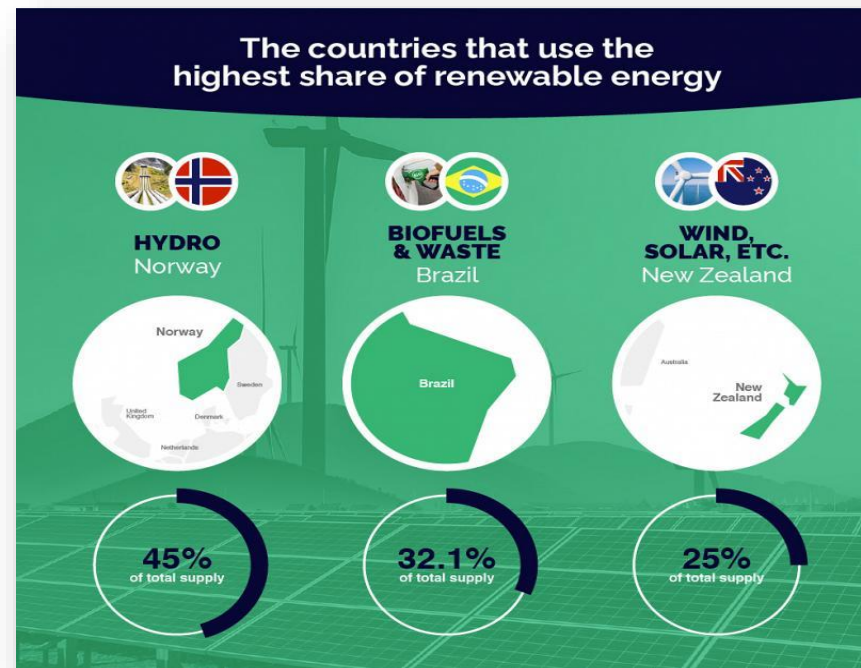
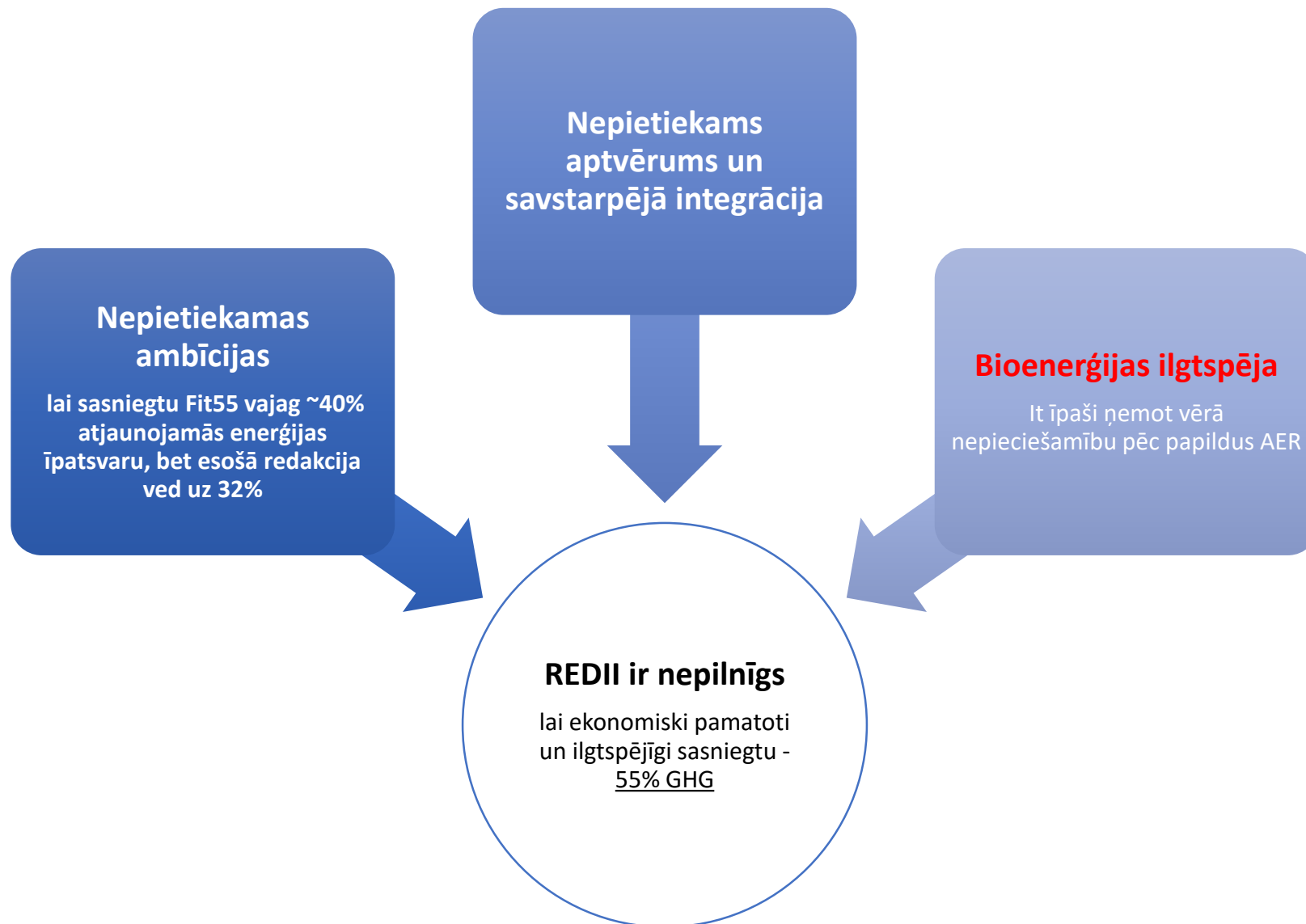


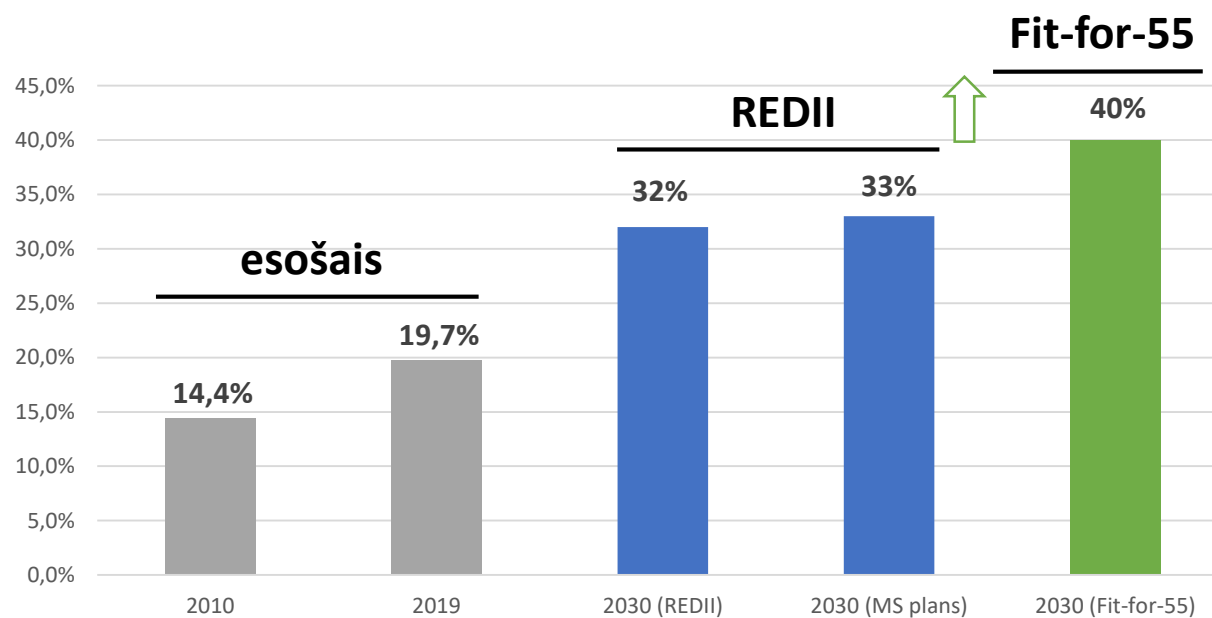
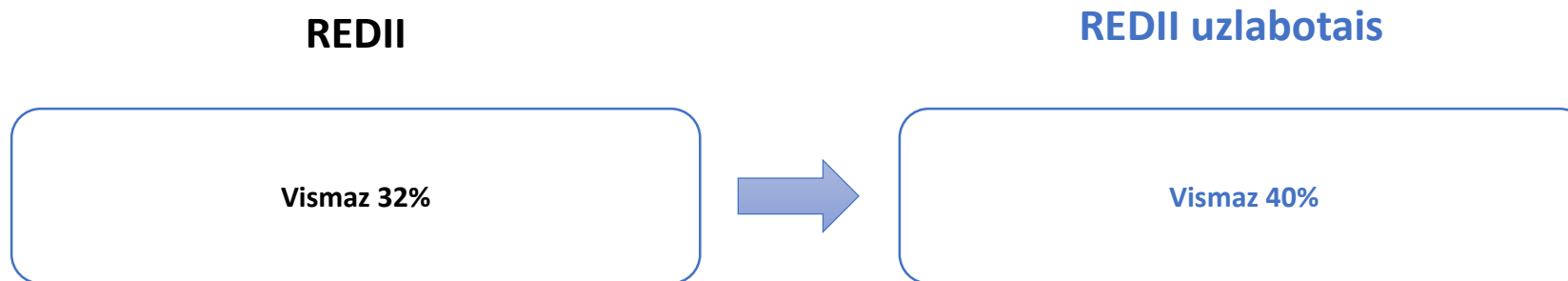
Atjaunojamās enerģijas direktīva (RED II un III)



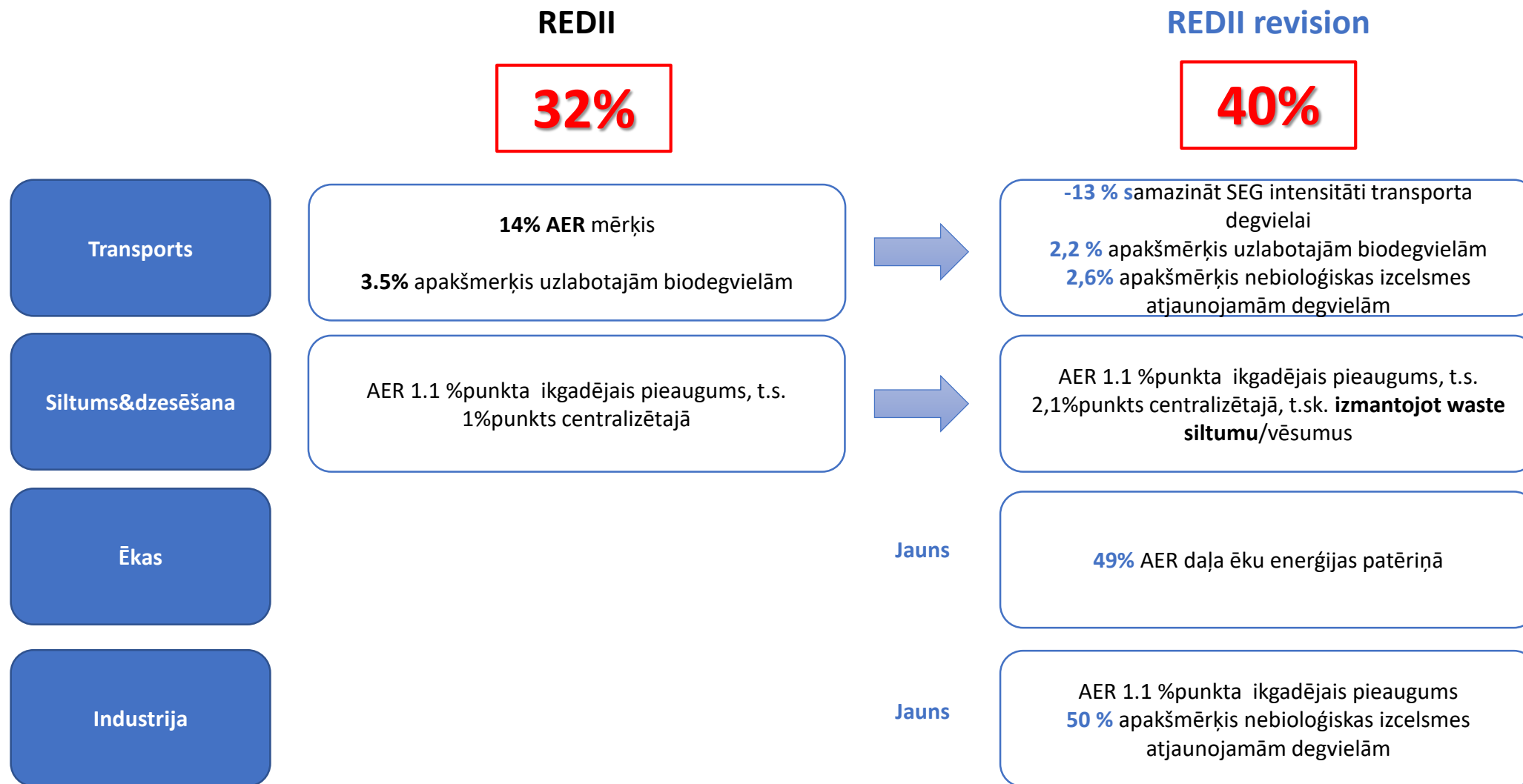
Kādēļ RED II tiek pārskatīts neilgi pēc tā apstiprināšanas ?



Ambīcijas



Target architecture underpinning the EU-level target



Svarīgākās izmaiņas, kas ietekmēs meža nozari

REDII

REDII revision

Ilgspējas kritēriji

Bioloģiskās daudzveidības/klimata koksnes
biomasai (riskos balstīta pieeja)



Jauni kritēriji: primārie un bioloģiski
augstvērtīgie meži, kūdrāji un mitrzemes
Lielizmēra kailciršu ierobežojumi

Application of EU
bioenergy & GHG
saving criteria

Attiecas katlumājām/koģenerācijas stacijām virs
20 MW
SEG emisiju kritērijs tikai uz jaunajiem
projektiem



Attiecas katlumājām/koģenerācijas stacijām
virš **5 MW**
SEG emisiju kritērijs arī uz esošajiem

Kaskadēšana

Uzstādījums, ka atbalsta mehānismiem
nevajadzētu atstāt būtisku negatīvu ietekmi uz
izejmateriālu tirgiem



Tiek noteikts, ka zāģbaļķi, finierkluči, celmi, saknes nevar tikt
izmantotas stacijās, kas saņem atbalstu

Dod deleģējumu izstrādāt koksnes kaskadēšanas normatīvu

No 2026.gada nebūs atbalsts jauniem kondensācijas tipa
elektrības ražotājiem, kas izmanto koksnes kurināmo

The Road to Net Zero

Countries with concrete laws or policy documents for carbon neutrality by target year



Source: Energy & Climate Intelligence Unit

