

Dabas aizsardzības integrēšana meža apsaimniekošanā. LVM pieredze.

Aigars Dudelis,

LVM Integrētās plānošanas izpilddirektors

07.11.2025.

LATVIJAS VALSTS MEŽI

KOKSNE · STĀDI · ATPŪTA

1. Mežsaimniecības ilgtspēja
2. Dabas aizsardzības integrēšanas paņēmieni. Plāns.
3. Konservējoša vs dinamiska dabas aizsardzība

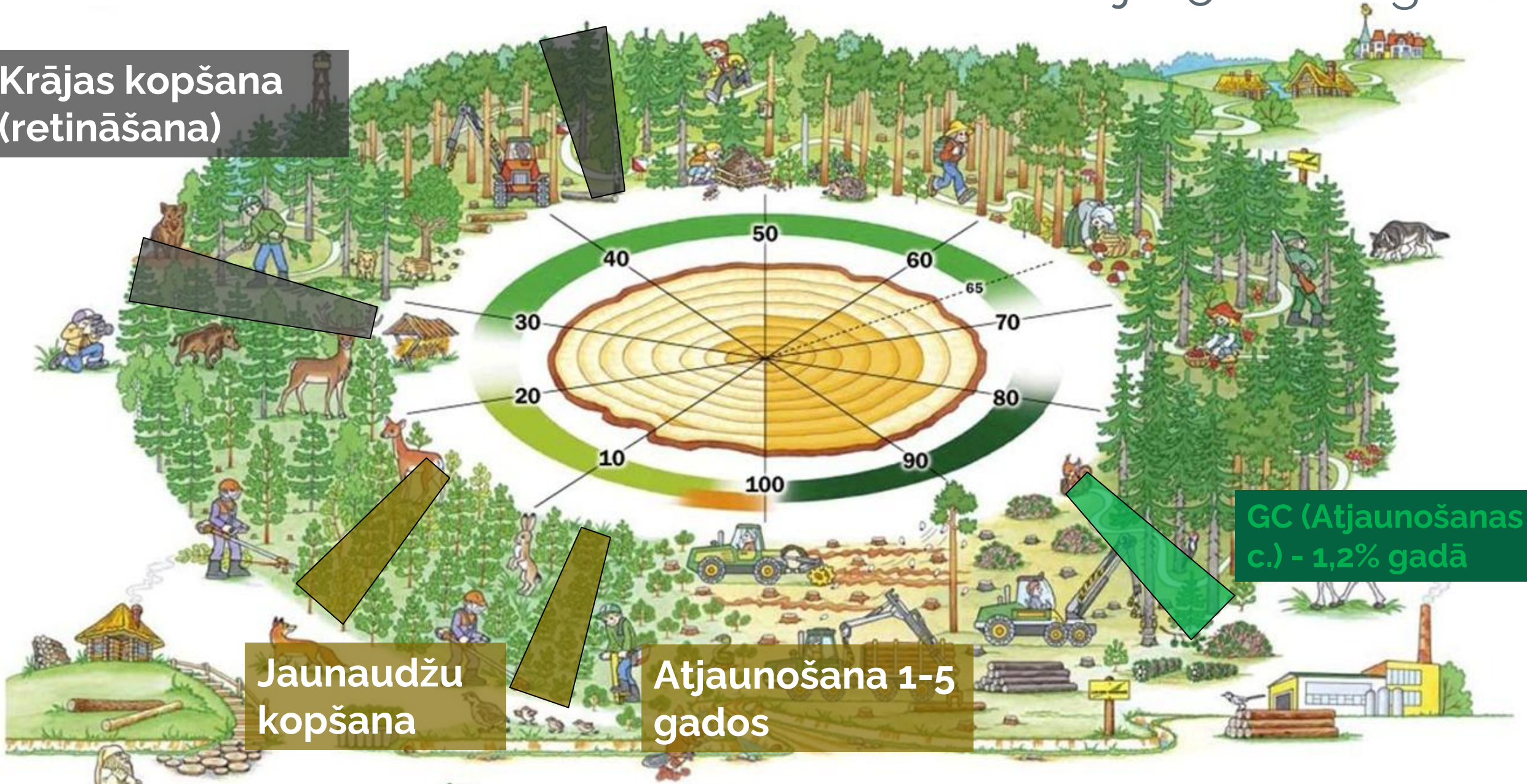
Mežsaimniecības ilgtspēja

Mežsaimniecības definīcija

Mežsaimniecība ir uzņēmējdarbības veids, kurā peļņu gūst no **zemes ilgtspējīgas apsaimniekošanas**, ražojot un piegādājot tirgū **daudzveidīgus meža (ekosistēmas) produktus** un pakalpojumus

Tradicionālais mežsaimniecības cikls Latvijā (50 – 100 gadi)

Krājas kopšana
(retināšana)



Jaunaudžu
kopšana

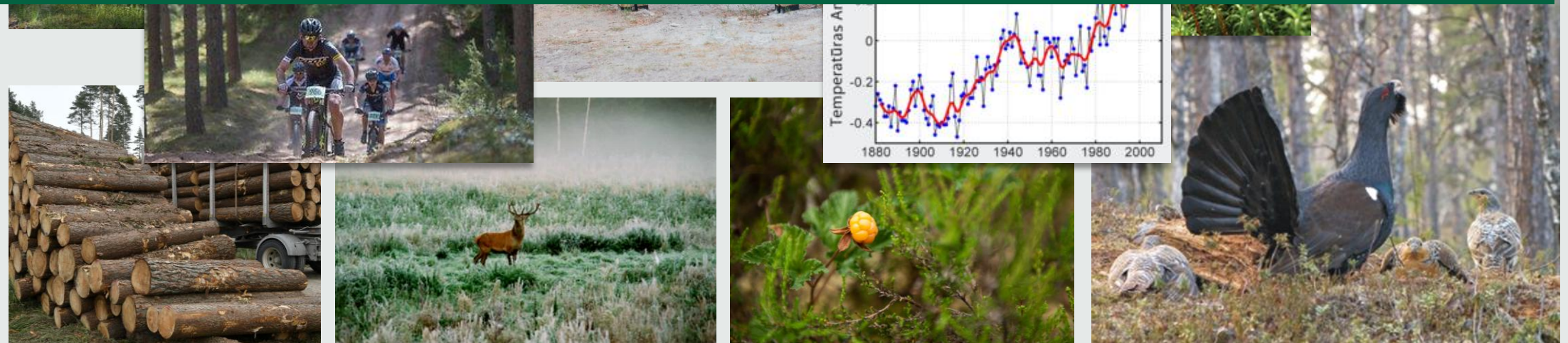
Atjaunošana 1-5
gados

GC (Atjaunošanas
c.) - 1,2% gadā

Meža ilgtspējīga apsaimniekošana – jāmeklē līdzsvars



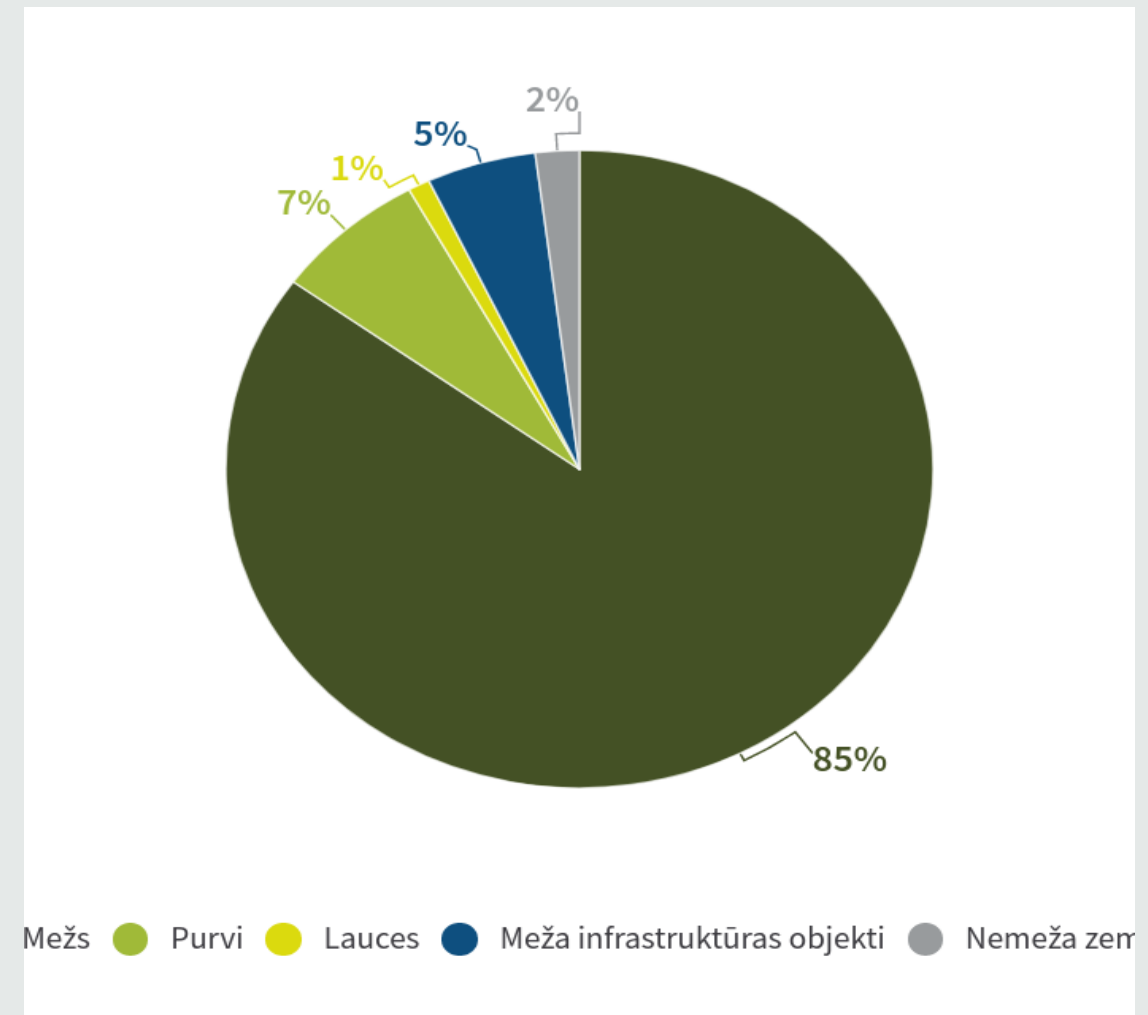
Meža apsaimniekošana daudzveidīgiem mērķiem un meža vērtību nodrošināšana nākamajām paaudzēm



LVM apsaimniekojamā teritorija - ZEME

Kopā - 1.62 milj. ha, t.sk.

- meža zeme – 1,59 milj. ha
- mežs – 1,38 milj. ha



Dabas aizsardzības integrēšanas paņēmieni. Plāns.

Dabas aizsardzības teritorijas

+ mikroliegumi un buferzonas

+ aizsargjoslas

Kas vēl bez teritorijām:

+ aizsargājamo sugu dzīvotnes jāsaglabā

+ labvēlīgs aizsardzības stāvoklis ES nozīmes biotopiem

-
- | | |
|-----------------------------|-------------------------------------|
| Dabas rezervāts | Aizsargājama jūras teritorija |
| Nacionālais parks | Biosfēras rezervāts |
| Aizsargājamo ainavu apvidus | Mikroiegums, Natura 2000 teritorija |
| Dabas parks | Dabas piemineklis |
| Dabas liegums | |

LVM mērķu rādītāji:

Koksnes piegādes -
6,8 milj.kbm

Zemes dabas
aizsardzībai:
no meža **20%**
No kopējās **26%**

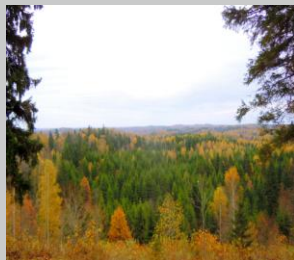
DTMA attīstība –
100 t. ha

Klimata:
Sēš./ stādīšana 65%
leaudzēšana
Meža meliorācija

1.



Meža masīvi:
10 th. Ha<



2.



**Atšķirīgi
apsaimniekojamas
teritorijas**

- DVKT
- IPT (rekreācijai)
- medņi

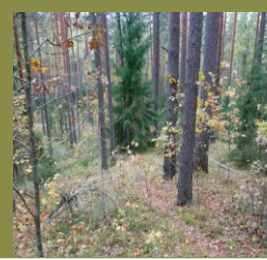


3.



**Audzes
apsaimniekošanas
mērķis**

- DA
- KR ar vides nosac.
- KR



4.



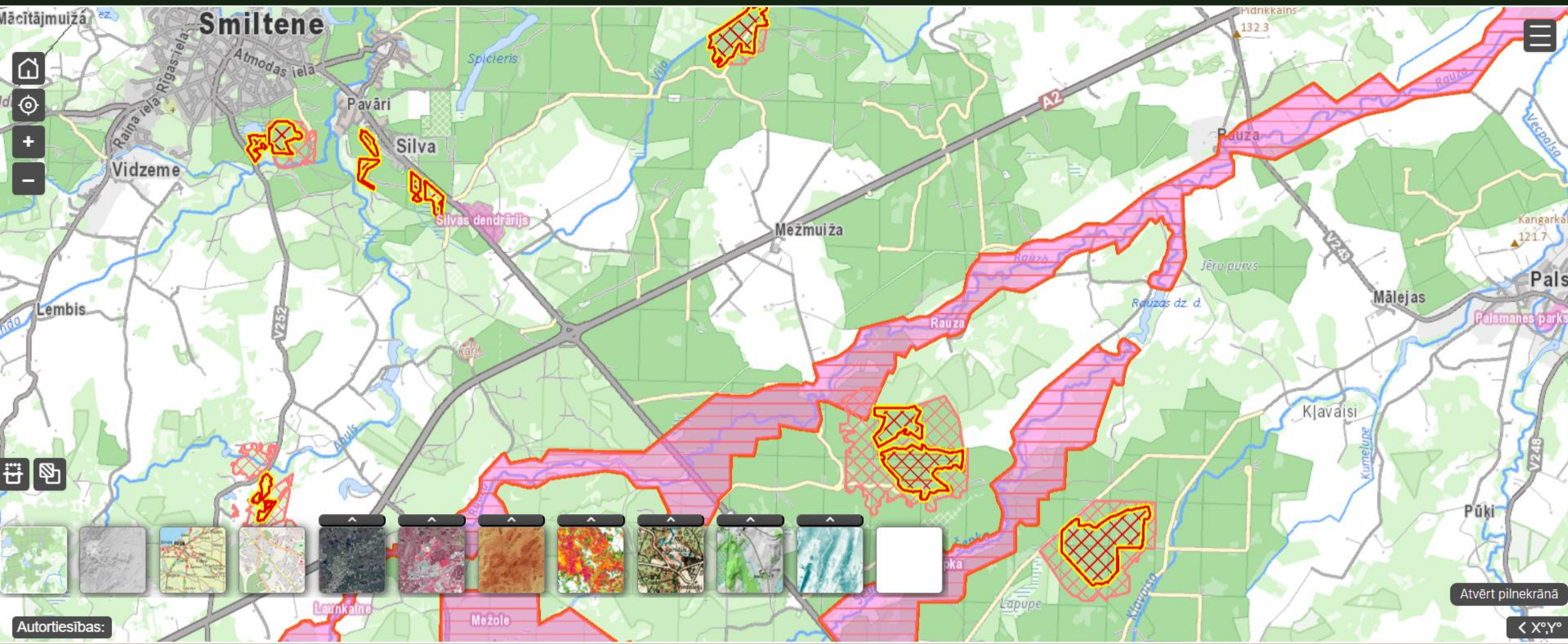
Vides norādījumi
darbiem

- struktūras
- termiņi

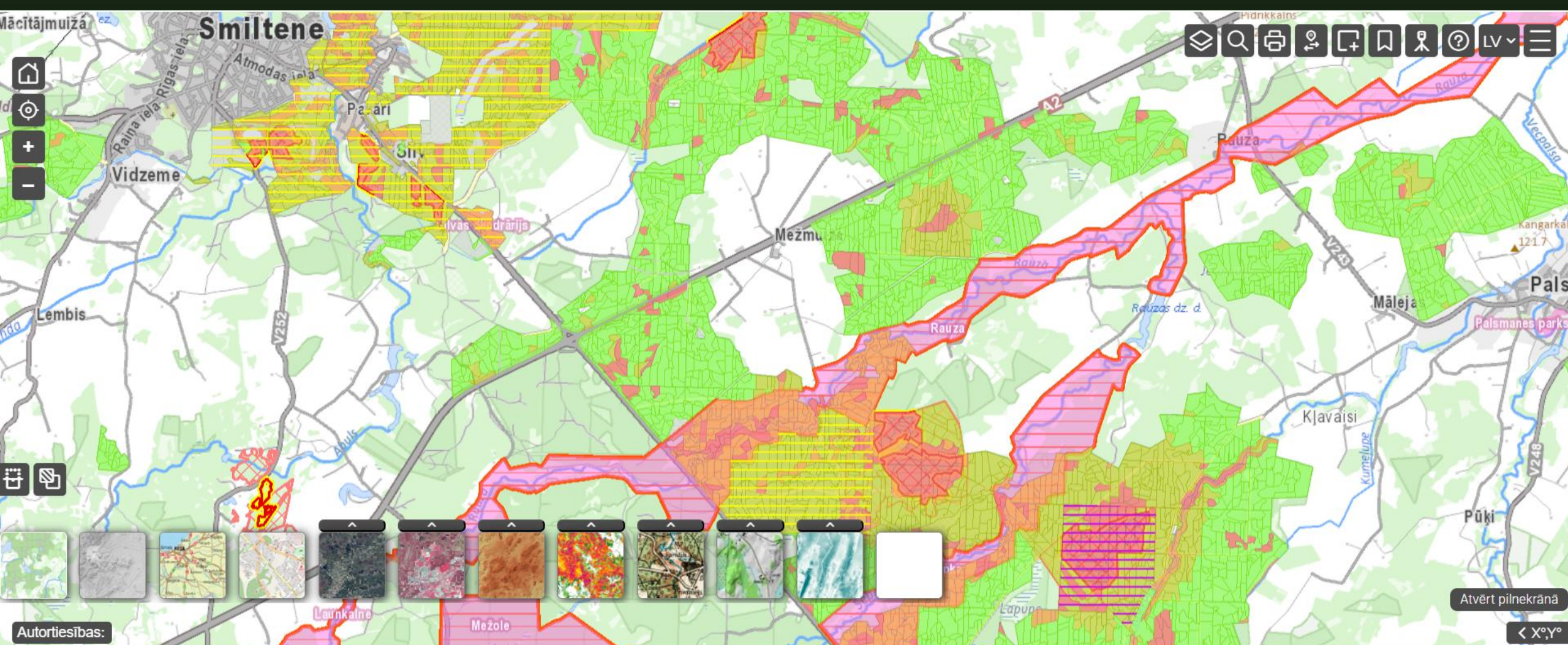


ANALĪZES un MODELĒŠANA: koksnes piegādes, vide, CO2, IVN u.c.

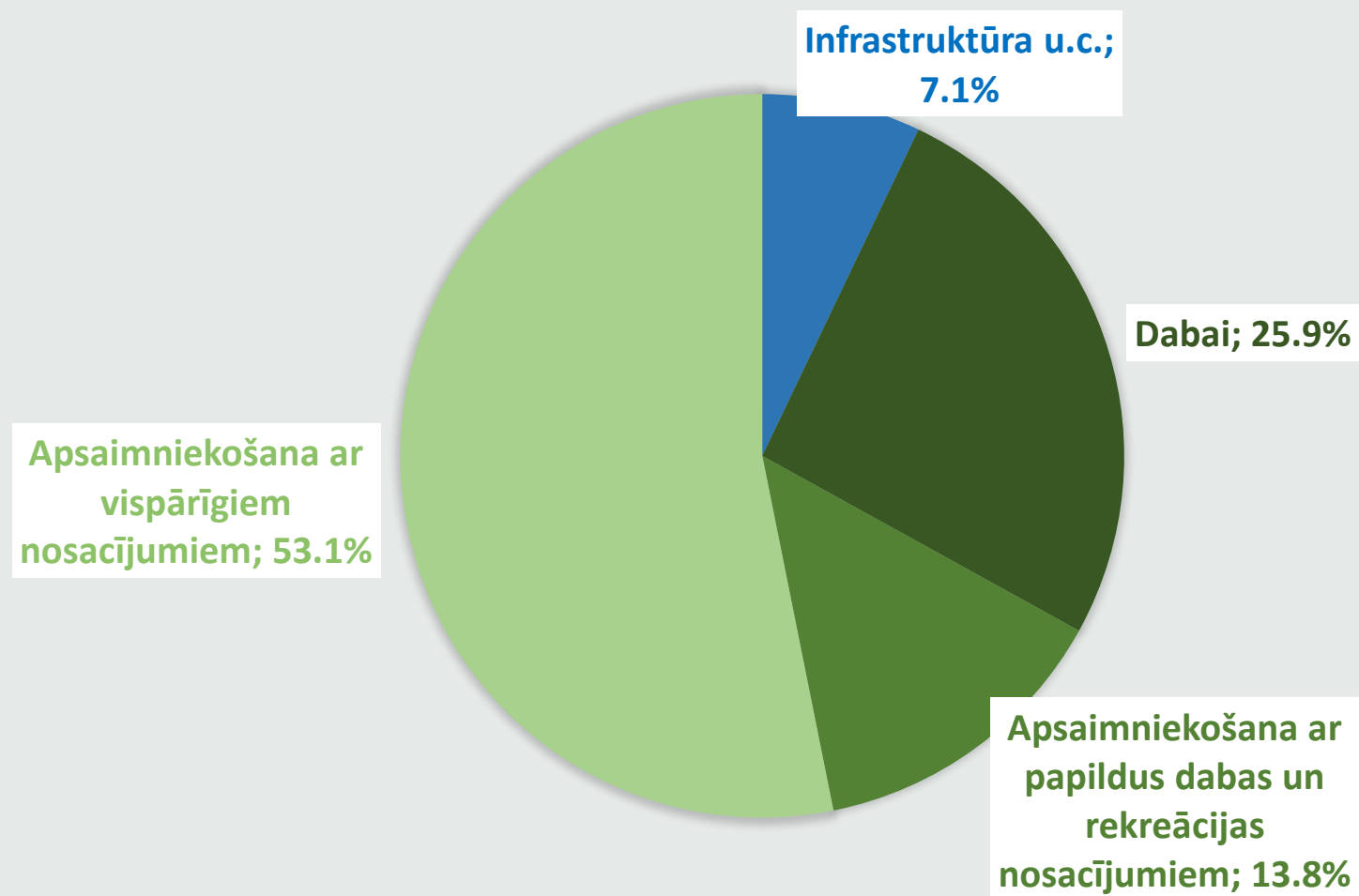
DATI: meža, sugas, biotopi, tiesību akti uc.



The map displays the Smiltene region with various overlays. A large pink area with a red border follows the course of the Rāva river. Several yellow-outlined areas with different patterns (cross-hatch, diagonal lines, and grid) are scattered across the landscape. The map includes labels for towns like Smiltene, Siiva, Mežmuiža, and Pals. Major roads V252 and A2 are also visible. Navigation and interaction tools are present: a home button, zoom in (+) and zoom out (-) buttons, a full-screen button, a search icon, a print icon, a location pin icon, a share icon, a layer selection icon, and a language dropdown menu (LV). At the bottom of the map area, there is a row of nine thumbnail images representing different map styles or data layers, with the first one selected.



LVM zemes apsaimniekošanas mērķi (LR normatīvi + LVM brīvprātīgie)



Konservējoša vs dinamiska dabas aizsardzība

Dinamiskā dabas aizsardzība. Kas tā tāda?

Kā pretstats «konservējošai» jeb statiskai dabas aizsardzības sistēmai.

Ko mēs zinām par mežiem un sugām?

Mežs ir mainīgs (garākā laika periodā), resp.: dinamisks – mežam «novecojot» pieaug tā bioloģiskā vērtība

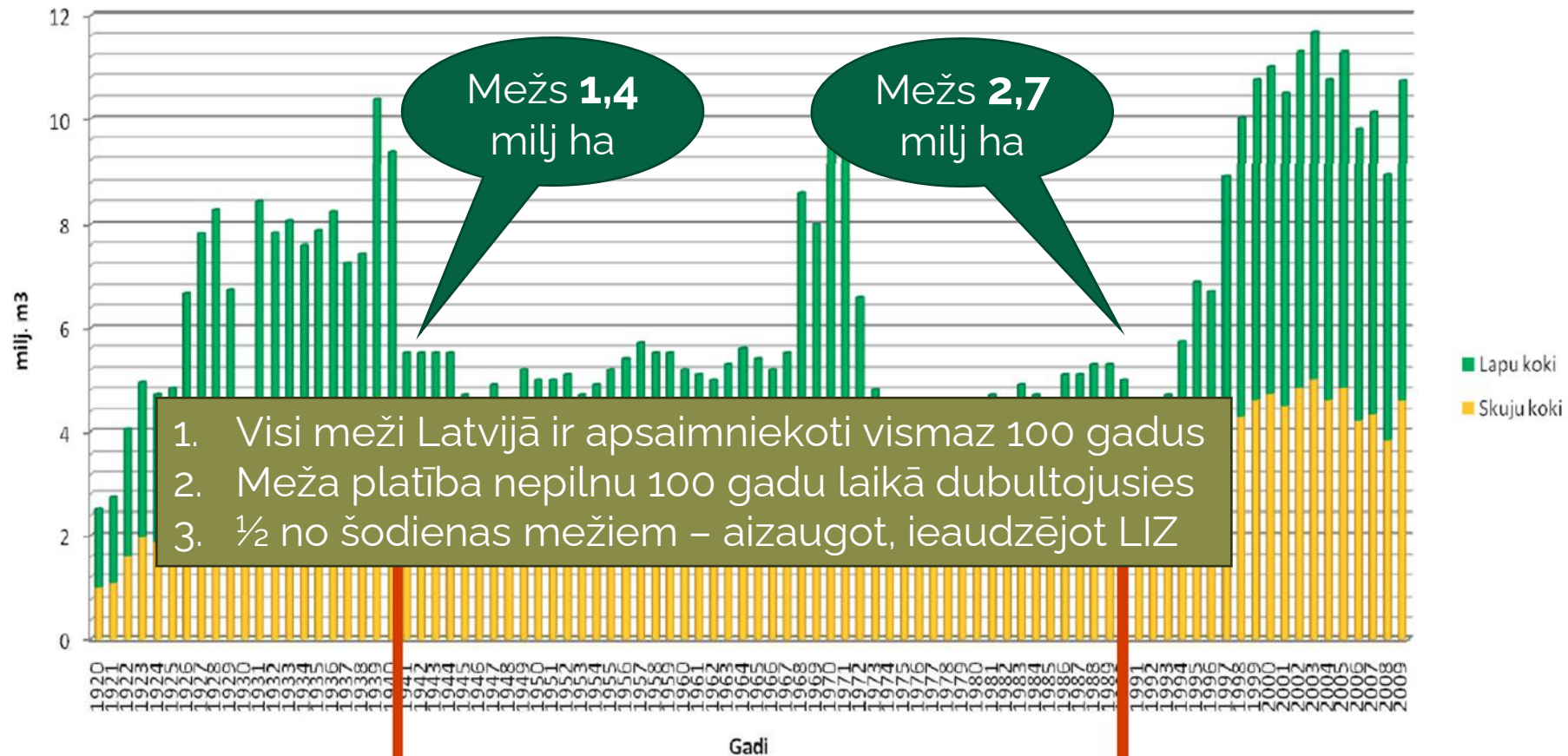
Dažādām sugām ir dažādas to dzīvotņu prasības

Liela daļa sugu (arī aizsargājamās) spēj sekot tām piemērotām dzīvotnēm

Strukturāli kompleksāks mežs - vairāk iespēju sugu dzīvotnēm

Samazina nepieciešamību veidot arvien jaunas aizsargājamās dabas teritorijas

4.(1) Ciršanas apjomu retrospekcija 1920-2009



Latvijas Republika

Latvijas PSR

Latvijas Republika

Segregated - - - - - Mosaic (TRIAD) - - - - - Integrated

Natural forests



Closer to Nature Forests
(Integrated multifunctional forest landscapes)



Forest plantations

Dabai tuvāka meža apsaimniekošana

Atbalsta **dinamisku dabas aizsardzību**

Palielināts **struktūru** apjoms

- ekoloģiskie koku grupas
- atmirusī koksne
- mistrojums – audzes un ainavas mēroga

Mežsaimniecības **paņēmienu, metodes**

- Cirte veids, piemēram: pakāpeniskā c.
- Dabīgā atjaunošana

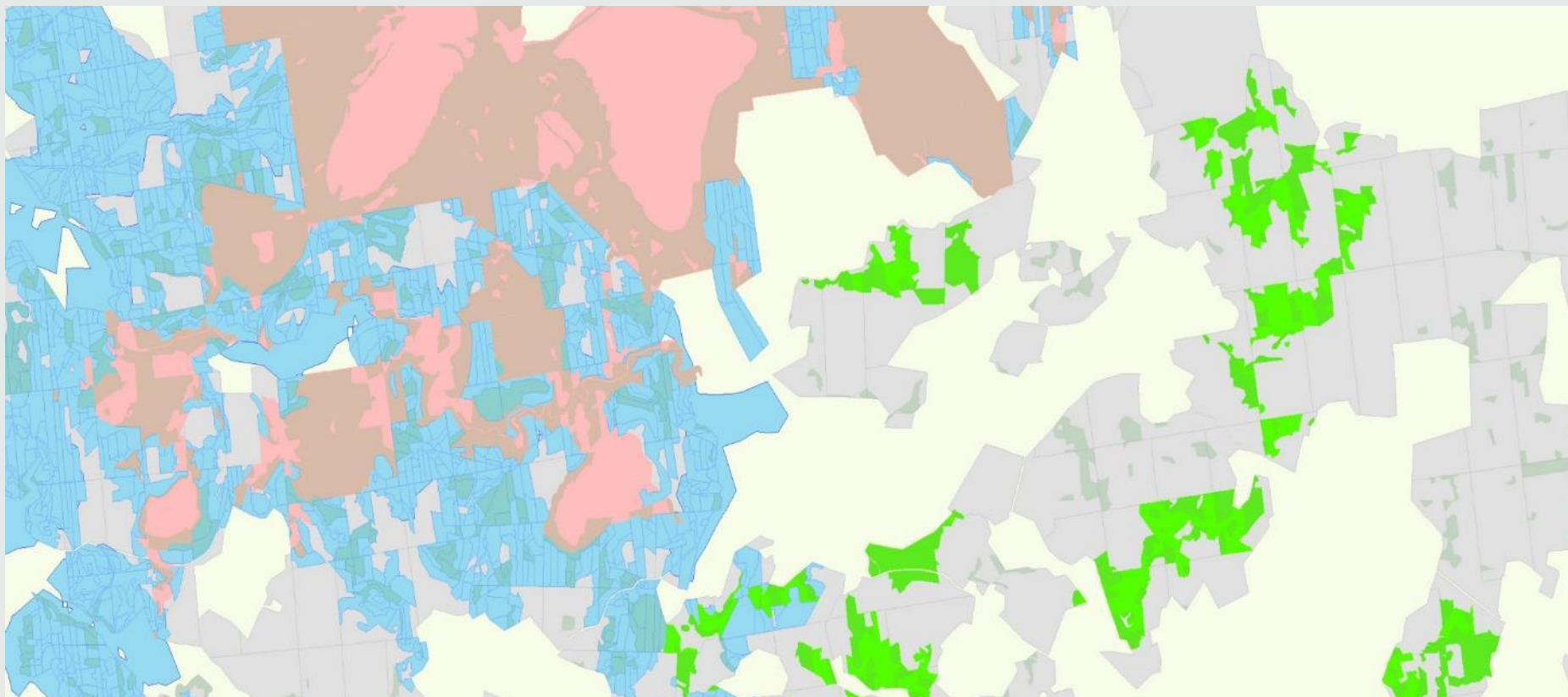
Meža darbu **termiņi**

Mežaudžu vecumstruktūra un **bioloģiski vērtīgu mežaudžu** novietojums

citi



Bioloģiski vērtīgu mežaudžu novietojums*



Kodolzonas – attālums starp **BVM < 275 m**, kas nodrošina augstu funkcionālo saikni (sarkans).

Ekoloģiskie koridori - attālums starp **BVM < 825 m** (zils)

Atbalsta teritorijas – Nelielas kodolzonas (zaļš)

*LVM ATTĪSTĪBAS PROJEKTS - Ainavu ekoloģijas principi meža apsaimniekošanas plānošanā (2019.)

Paldies par uzmanību!

