

VIETĒJO UN INTRODUCĒTO SKUJKOKU SUGU RADIĀLĀS AUGŠANAS SALĪDZINĀJUMS

GROWTH COMPARISON OF NATIVE AND INTRODUCED CONIFER SPECIES

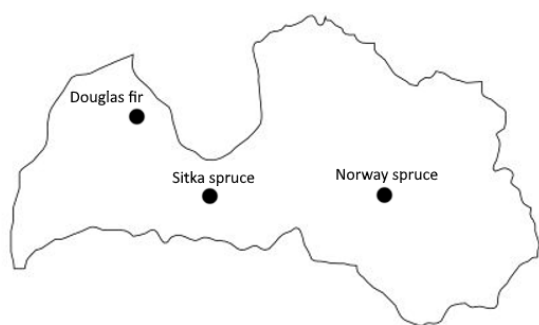


Diāna Jansone
Latvian State Forest Research Institute "Silava"
diana.jansone@silava.lv

Klimats ir viens no galvenajiem koku augšanu ietekmējošajiem faktoriem mežu ekosistēmās. Globālās sasilšanas rezultātā mainīsies dažādi biotiskie un abiotiskie faktori. Kokiem būs jāpielāgojas jauniem apstākļiem, vai jāmigrē uz citiem, piemērotākiem reģioniem. Tā kā klimata pārmaiņu ātrums var pārsniegt sugas dabiskās migrācijas ātrumu, var tikt pielietota sugu introdukcija. Tādā veidā ieviešot jaunas, iespējams piemērotākas, sugas, kas labāk pielāgotas nākotnes prognozētajiem klimatiskajiem apstākļiem.

MATERIĀLS UN METODES

Pētījums veikts Eiropas hemiboreālajos mežos, Latvijā (56°N, 24°E), laika periodā 2019 - 2020. Katras audzes lokācija attēlota 1. attēlā. Pētījumā analizētas divas introducētās sugas – Sitkas egle *Picea sitchensis*, Duglāzija *Pseudotsuga menziesii* (2.attēls) un vietējā suga Parastā egle *Picea abies*.



1. attēls. Pētīto audžu atrašanās vieta.
Figure 1. Locations of studied stands.

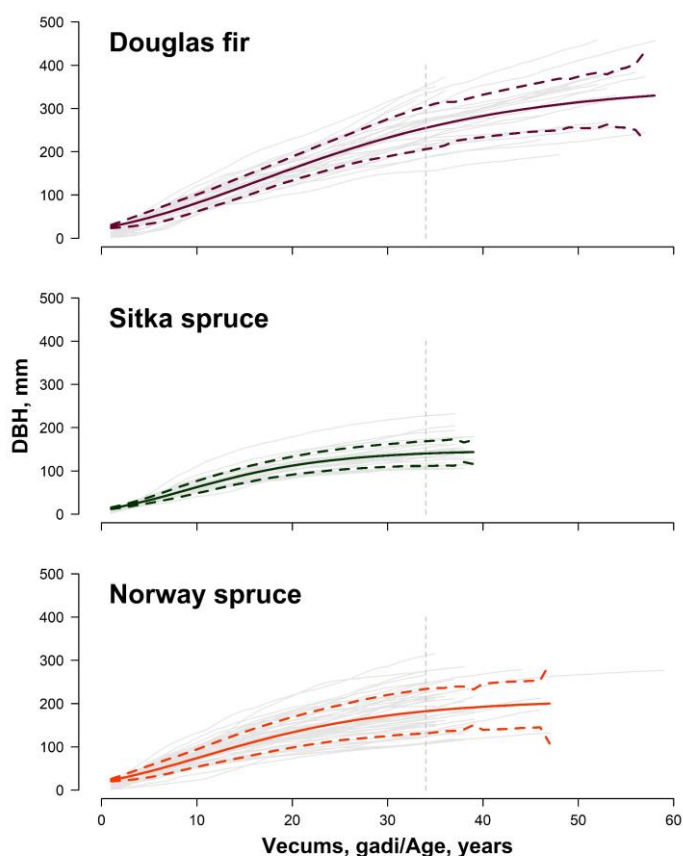
Kopumā ar preslera svārpstu ievākti 180 koku urbumi, 60 no katras audzes, no 30 kokiem. Katram kokam ievākti divi urbumi, kas urbti pretējās pusēs. Manuāli izmērija gadskārtu platumus ar precizitāti 0.01mm. Veica vizuālo un statistisko šķērsdatēšanu. Rekonstruēja DBH attīstību. Izmantojot Gompertza modeli, ieguva augšanas līknes (3.attēls).



2. attēls. Sitkas egles (A), Duglāzijas (B) audzes.
Figure 2. Sitka spruce (A), Douglas-fir (B) stands.

REZULTĀTI

Visi analizētie skujkoki uzrādīja vienādu tendenci – straujāku augšanu dzīves cikla sākumā. Duglāzijas pieaugums bija būtiski lielāks, nekā citām analizētajām skujkoku sugām (3. attēls). Šie rezultāti norāda uz to, ka Duglāzijas audzēšanai Latvijā iespējams potenciāls. No visām analizētajām skujkoku sugām Sitkas egle uzrāda viszemākos pieauguma rādītājus (3.attēls).



3. attēls. Analizēto skujkoku pieauguma līknes.
Figure 3. Growth curves of analysed conifer species.