

Zemkopības ministrija

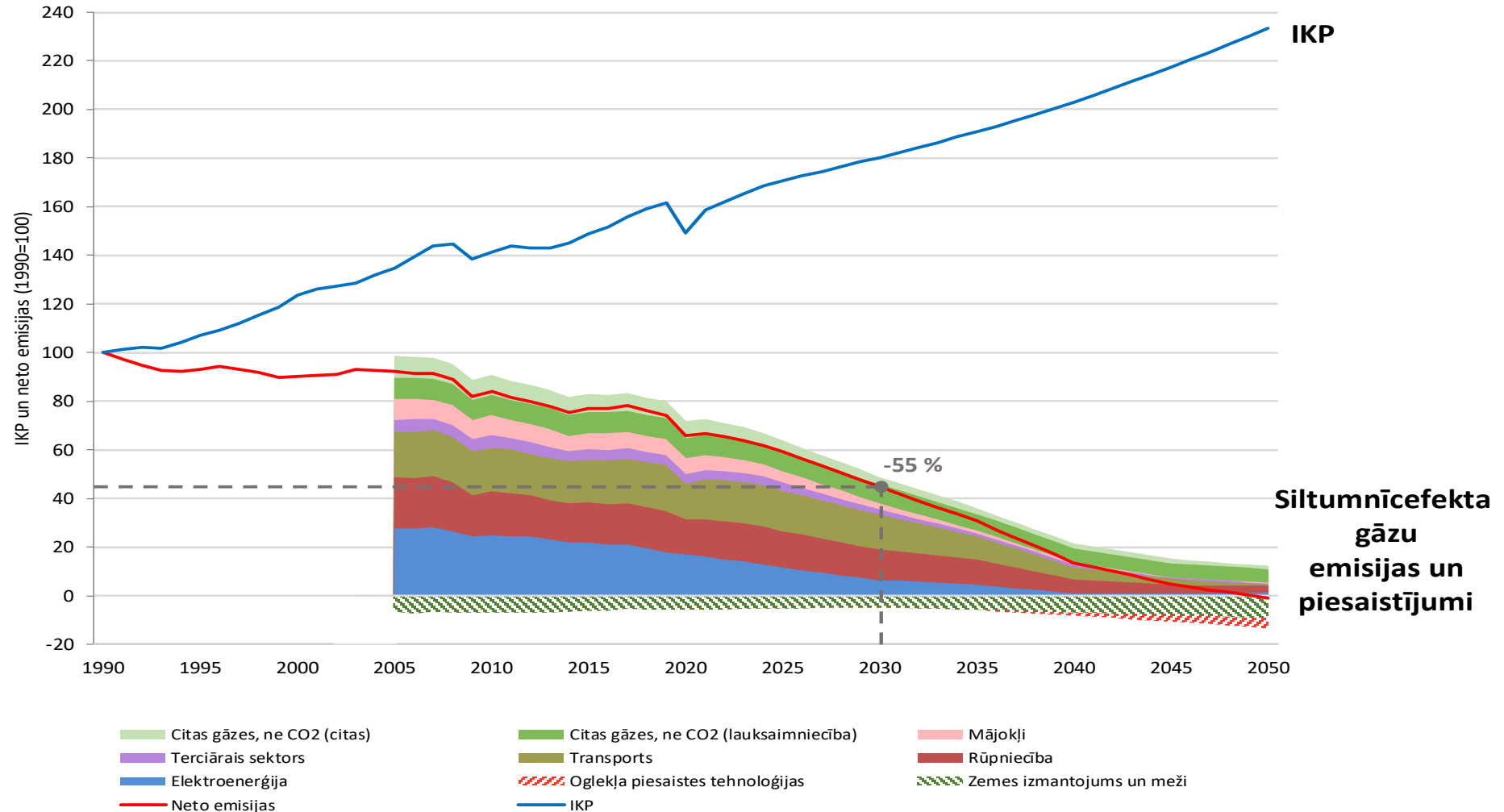
Mežsaimniecība ES klimata un bioloģiskās daudzveidības mērķu kontekstā

2024. gada 21. maijs



Zemkopības ministrija

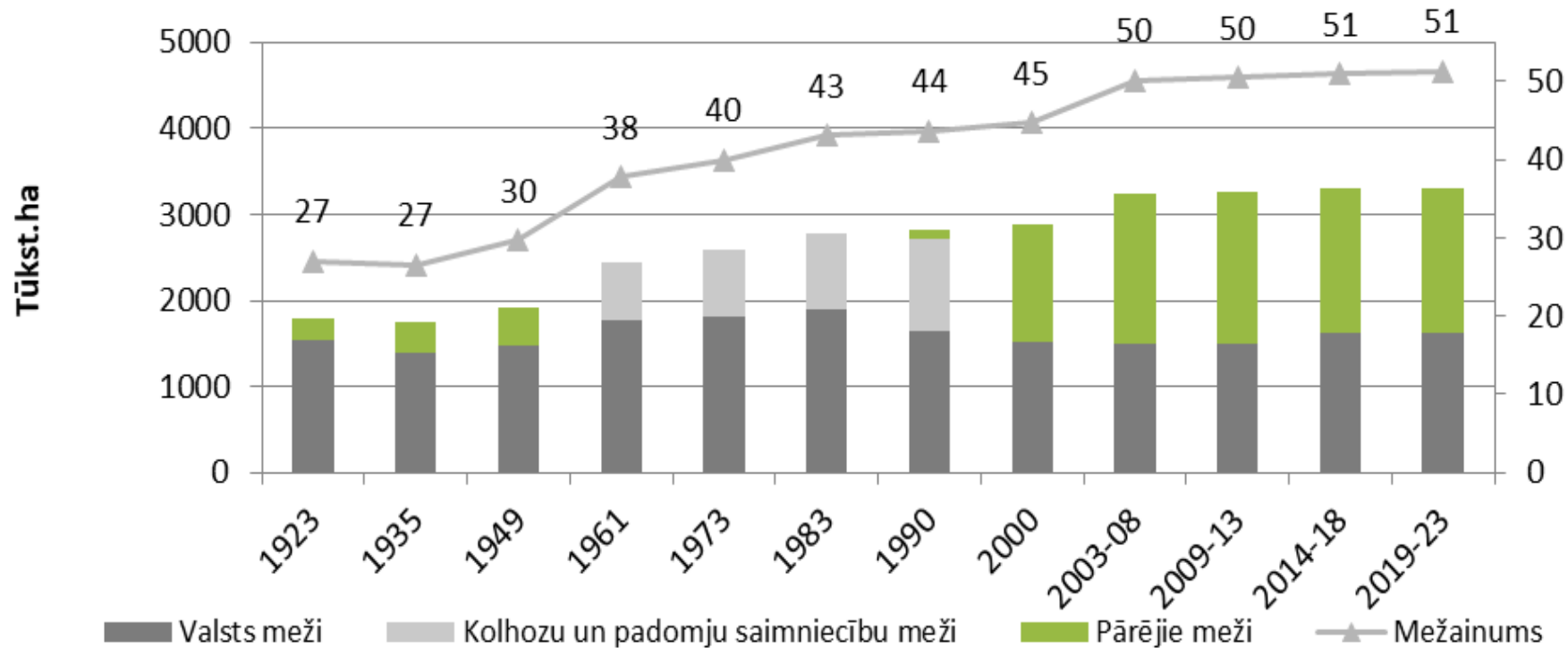
ES ceļš uz klimatneitralitāti 2050. gadā





Meža platība pēc īpašuma formas

(Datu avots: Meža fonds, aprēķins pēc MSI datiem)





Zemkopības ministrija

Zemes sektors jeb ZIZIMM

ZIZIMM šobrīd ietilpst apsaimniekotas zemes šādās zemes uzskaites kategorijās:



Meža zeme
(izņemot infrastruktūru, purvus, lauces. Ņem vērā arī koksnes produktus)



Atmežošana



Apmežošana



Zālāji
(ilggadīgie zālāji un ganības)



Aramzeme
(tai skaitā aramzemēs sētie zālāji)



Mitrzemes
(tai skaitā purvi, aprēķinā iekļauj mitrzemes, kurās notiek vai ir notikusi saimnieciskā darbība)



Apbūve
(tai skaitā meža infrastruktūra, meliorācijas sistēmas)

Laikposmam no 2026. līdz 2030. gadam regula attiecas uz SEG inventarizācijas ziņošanas kategorijām un/vai sektoriem:

- 1.meža zemes;
- 2.aramzemes;
- 3.zālāji;
- 4.nocirstas koksnes produkti;

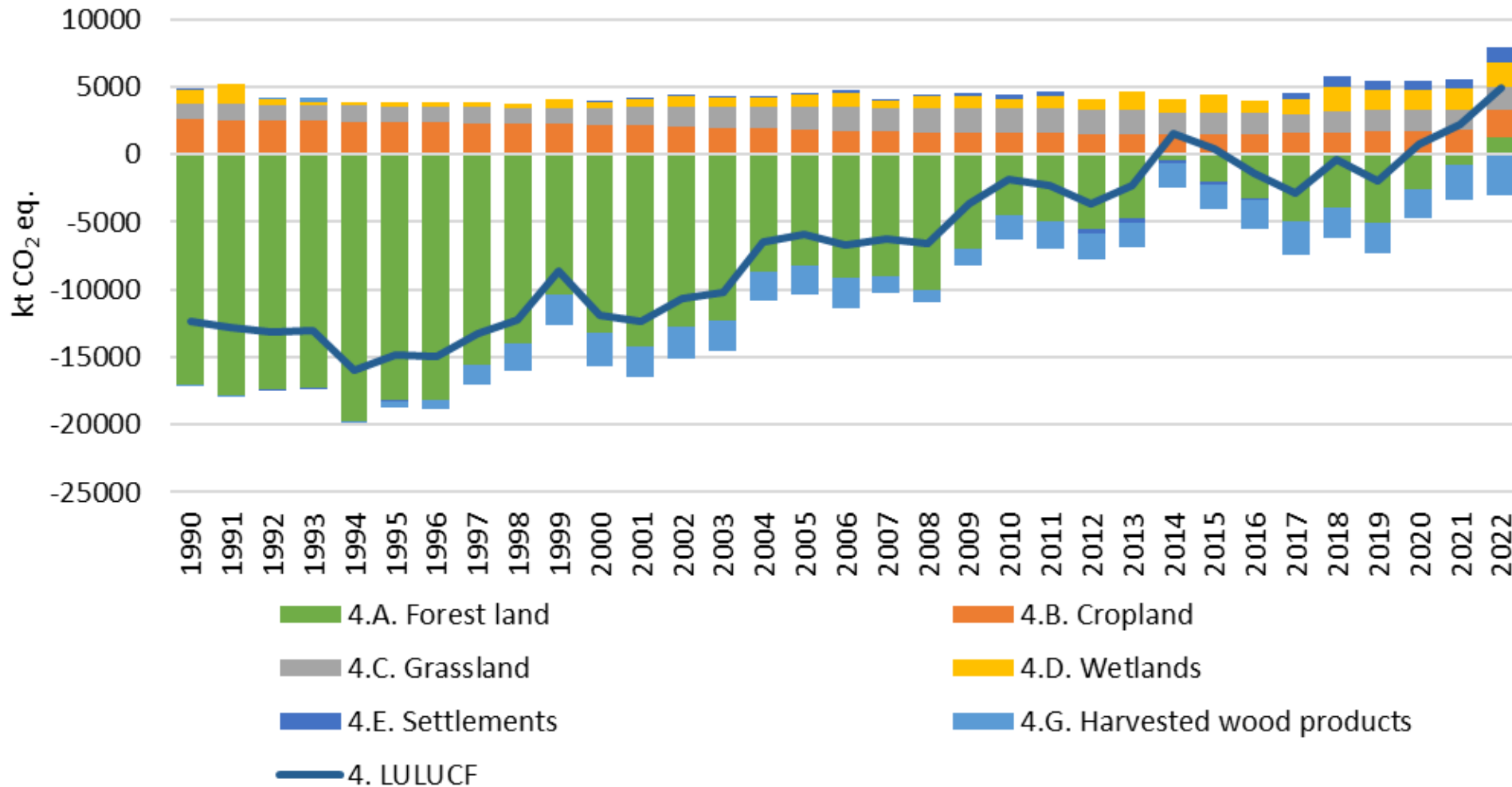
- 5.mitrāji;**
- 6.apdzīvotas teritorijas;**
- 7.citas zemes;**
- 8.atmosfēriskie nosēdumi;**
- 9.slāpekļa izskalošanās un notece.**

+ no 2026.g. →



Zemkopības ministrija

Situācija ZIZIMM sektorā (2022.gads)





Zemkopības ministrija

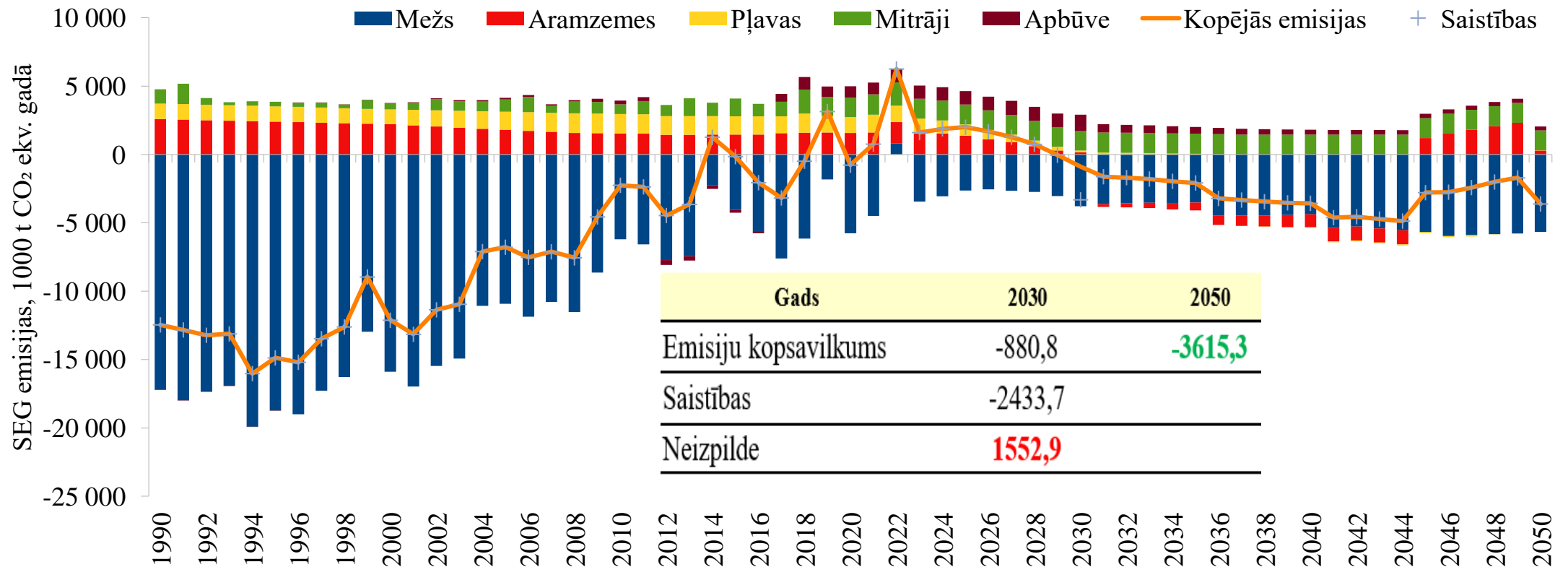
ZIZIMM pasākumi atjaunotajam NEKP

Tehnoloģiskie pasākumi:		
Skaidu plātņu rūpnīcas būvniecība		
Koksnes šķiedru rūpnīcas būvniecība		
Bioogles pirolīzes rūpnīcu būvniecība		
Zemes pasākumi:		
Minerālmēslojuma pielietošana sausienos un āreņos 2026-2030	tūkst. ha	21
Augsnes ielabošana kūdreņos, izmantojot koksnes pelnus 2026-2030	tūkst. ha	21,5
Hidroloģiskā režīma uzlabošana slapjajos 2026-2030	tūkst. ha	80
Neproduktīvo audžu nomaiņa 2026-2030	tūkst. ha	10
Pārslapināšana – pārslapinātu organisko augšņu apmežošana lauksaimniecībā izmantojamās zemēs 2026-2030	tūkst. ha	40
Mērķtiecīga organisko augšņu apmežošana meliorētās lauksaimniecībā izmantojamās zemēs 2026-2030	tūkst. ha	40
Mazāk vērtīgo lauksaimniecībā izmantojamo zemju mērķtiecīga apmežošana 2026-2030	tūkst. ha	75
Kokaugu joslu stādījumi gar meliorācijas sistēmām 2026-2030	tūkst. ha	22
Kārķļu plantācijas notekūdeņu dūņu izmantošanai 2026-2030	tūkst. ha	15
Koku grupas ganībās (0,09 ha uz 1 ha ganību) 2026-2030	tūkst. ha	150
Mērķtiecīga meža ieaudzēšana izstrādātajos kūdras laukos (50% purvaini, III bonitāte, un 50% kūdreņi, II bonitāte, 50% P, 50% B, visās platībās jāparedz pelnu vai K + P mēslojuma ienese, efektu nodrošina augšanas gaitas uzlabošana no IV uz II bonitāti) 2026-2030	tūkst. ha	6



Zemkopības ministrija

SEG emisiju prognoze dažādās zemes izmantošanas kategorijās īstenojot tehnoloģiskos un zemes pasākumus sākot ar 2026. gadu





Zemkopības ministrija

Kā zemes īpašnieki un mežsaimnieki varētu sekmēt NEKP mērķu sasniegšanu?

- Platībās, kur nenotiek l/s ražošana jāveic apmežošana;
- Mērķtiecīga mežsaimniecība palielinot krājas pieaugumu;
- Pārtrādājot koksni ilgtermiņa izmantošanas produktos Latvijā;
- Kūdraugsnēs audzēt paludikultūras (melnalksnis; niedres, vilkuvāles, miežabrālis) paaugstinot ūdens līmeni;
- Brīvprātīgās oglekļa sertifikācijas shēmas varētu motivēt ieviest klimata pasākumus;



Zemkopības ministrija

Aktuālās ES mēroga iniciatīvas, kas ietekmē mežsaimniecības sektoru



ES Direktīva par augsnes monitoringu un noturību (Projekts)



ES Oglekļa piesaistes sertifikācijas satvars (projekts)



ES Dabas atjaunošanās regula (projekts)



ES Atmežošanas regula



Klimata mērķi līdz 2040.gadam



Atjaunojamo energoresursu veicināšanas direktīva (biomasas ilgtspējības kritēriji)



Zemkopības ministrija

Meža ilgtspējīgas apsaimniekošanas novērtēšanas ietvars Latvijā*

Indikatori, kas ļauj vērtēt oglekļa izmaiņas un bioloģisko daudzveidību – vērtēšana reizi piecos gados:

- Augošu koku krāja
- Oglekļa uzkrājums
- Pieaugums un koksnes ieguve
- Atmirusi koksne
- Apdraudētās sugas
- Aizsargātie meži

* <https://tap.mk.gov.lv/lv/mk/tap/?dateFrom=200-05-21&dateTo=2024-05-20&text=par+me%C5%BEu+noz%C4%ABmi+Latvij%C4%81&org=0&area=0&type=0>



Zemkopības ministrija

Dabas aizsardzības pasākumi Latvijas mežos

- Stingrie ierobežojumi 7% meža platībā, koksnes ieguves ierobežojumi 14%, dažāda veida ierobežojumi (tai skaitā sezonālie) salīdzinot ar ikdienas mežsaimniecību 28%.
- Par būtiskākajiem ierobežojumiem privātajiem meža īpašniekiem tiek maksāta kompensācija (diskusija par iespējām segt negūtos ieņēmumus pilnībā)
- Dabas aizsardzības prasības saimnieciskajos mežos (ekoloģiskie koki, putnu ligzdas, platības ierobežojumi u.c.)
- Biotopu inventarizācijas rezultāti – lielākā daļa biotopu atrodas ārpus aizsargājamām dabas teritorijām un mikroliegumiem
- Brīvprātīgi aizsargātās platības
- Pasākumi, lai nodrošinātu biotopu direktīvas prasības – aizsargājamo teritoriju paplašināšana



Zemkopības ministrija

Kopsavilkums

- Pašlaik izvirzītie pasākumi **nodrošina teorētisku ZIZIMM sektora klimata mērķu sasniegšanu**, taču šo pasākumu īstenošana nav balstīta zemes apsaimniekošanas plānos un attīstības programmās;
- Lai sasniegtu mērķus ir nepieciešams **veicināt finansiālu atbalstu** apmežošanai un citiem ZIZIMM mērķa scenārija projekta pasākumiem.
- Aktuāla diskusija par aizsargājamo teritoriju paplašināšanu, kompensāciju apmēru;
- Nepieciešami pētījumi par pasākumu sociālekonomisko ietekmi;
- Diskusija par klimata un bioloģiskās daudzveidības aspektiem jauno meža nozares pamatnostādņu izstrādes procesā.