

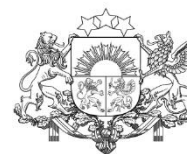


Zemkopības ministrija

# **“Meža nozares ilgtspēja klimata mērķu un reģionu ekonomikas stūrakmens”**

Andis Purs  
Zemkopības ministrija  
Meža departaments

Rīga, 13.09.2024



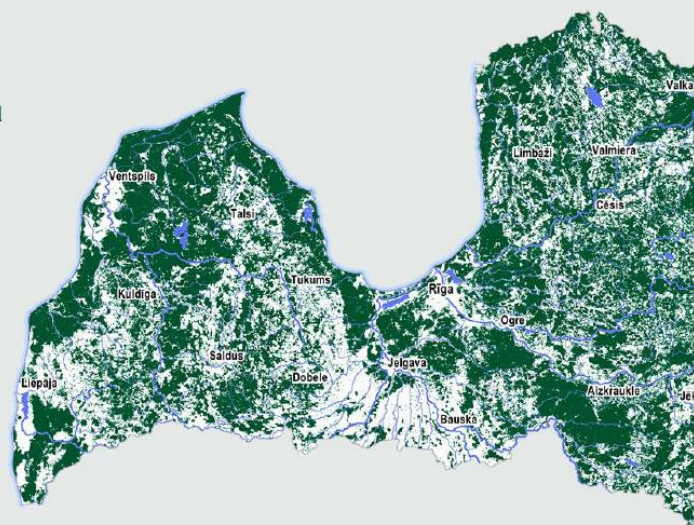
## Meži Latvijā 2023

Latvija ir viena no mežiem bagātākajām valstīm Eiropā – meži klāj 3,3 miljonus hektāru no valsts teritorijas\*

### Valdošās koku sugas Latvijā

(% no mežu platības)

- Bērzs 27,5 %
- Priede 25,5 %
- Egļe 19,6 %
- Baltalksnis 9,8 %
- Apse 8,1 %
- Melnalksnis 6,5 %
- Citas 3,0 %



\* Meža platība atbilstoši Latvijas meža definīcijai (ietver mežaudzes, iznīkušas audzes, degumus, vējgāzes, izcirtumus)

Avots: Meža resursu monitoringa IV cikla rezultāti, LVMI "Silava", LR Zemkopības ministrija

Avots: Oficiālās statistikas portāls <https://stat.gov.lv/lv>, Nacionālā meža monitoringa dati uz 01.01.2024.

# ANO Ilgtspējīgas attīstības mērķi 2030



Zemkopības ministrija



2015. gadā ANO Ģenerālajā asamblejā pieņēma rezolūciju [pārveidošana: ilgtspējīgas attīstības programma 2030. gadam](#)

[Mūsu pasaules](#)

# Deklarācija par Evikas Siliņas vadītā Ministru kabineta iecerēto darbību 2023. gada 15. septembrī



Zemkopības ministrija

- ❑ Latvija ir latviska, labklājīga, droša un iekļaujoša Eiropas valsts, kura ilgtspējīgi attīstīsies demogrāfisko, klimata, tehnoloģiju un digitālo pārmaiņu laikā.
- ❑ **Latvijas cilvēki ir mūsu valsts lielākā vērtība.**
- ❑ Laikā, kad pasaule piedzīvo ģeopolitiskus satricinājumus, mēs esam apvienojušies kopīgam darbam Latvijas drošības stiprināšanai, sabiedrības kopīgai izaugsmei, labklājībai šodienas un nākamajām paaudzēm.
- ❑ Brīvība, demokrātija, tiesiskums un latviskā kultūrtelpa ir valsts pamatvērtības, kuras caurvij ikvienu mūsu lēmumu. Iesaistot sabiedrību un veicinot iedzīvotāju izglītību visa mūža garumā, panāksim vienlīdzīgas un taisnīgas iespējas ikvienam Latvijā dzīvot cieņpilnu dzīvi un īstenot savus mērķus.
- ❑ Rūpējoties par Latvijas nākotni un konkurētspēju, kopā veidosim ilgtspējīgu valsti, uzlabojot ģimeņu dzīves kvalitāti, līdzsvarojot sociālo, ekonomikas un vides politiku dimensijas.

# Valdības rīcības plāns 24.1



Zemkopības ministrija

## Deklarācijas uzdevums:

Attīstīsim zināšanās un ilgtspējā balstītu lauksaimniecību, mežsaimniecību un zivsaimniecību, lai ražotu vietējam tirgum un eksportam augstākas vērtības produkciju un veicinātu drošas un kvalitatīvas pārtikas pieejamību.

## Darbības rezultāti:

2) Pilnveidota zaļā kursa mērķiem atbilstoša normatīvā vide meža, meža zemju un lauksaimniecībā izmantojamo zemju apsaimniekošanai, kā arī meža resursu pieejamībai un ieguvei. **Nesim vērā emisiju samazināšanas mērķus, sabalansējot tos ar ražošanu tā, lai nesamazinātos lauksaimniecības, mežsaimniecības ražošanas apjomi, kā arī lauksaimniecībā izmantojamās kūdras ieguves apjomi.**

# No kontroles uz uzticēšanos



Zemkopības ministrija



# Par uzticēšanos...

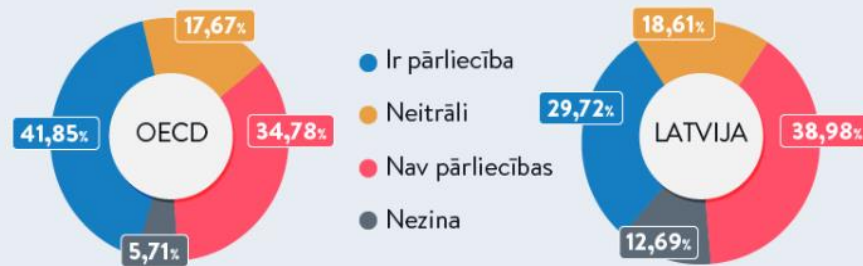


Zemkopības ministrija

Viedoklis jautājumā, **vai valdība pieņems pietiekami labu moderno tehnoloģiju regulējumu, lai vienlaikus palīdzētu uzņēmējdarbības attīstībai un nodrošinātu to atbildīgu izmantošanu**



Viedoklis jautājumā, **vai valdība spēs samazināt siltumnīcefekta gāzu emisijas**



Viedoklis jautājumā, **vai valdība pieņem pierādījumus, pētījumus un datus balstītus lēmumus**

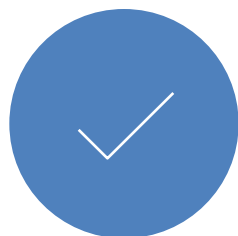


Avots: OECD pētījums par sabiedrības uzticēšanos valsts institūcijām

# Administratīvā sloga mazināšana



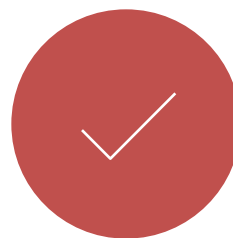
Zemkopības ministrija



## ADMINISTRATĪVAIS SLOGS

Birokrātija, resursi un izmaksas normas administrēšanā (VMD) un normas izpildē (meža īpašnieks)

**Mazināt**



## TEHNOLOĢIJAS UN DIGITALIZĀCIJA

Attālināta datu ieguve, vadība, kontrole, lēmumi. Datu apmaiņa. Procesi

**Ieviest**



## ZEMES EFEKTĪVA IZMANTOŠANA

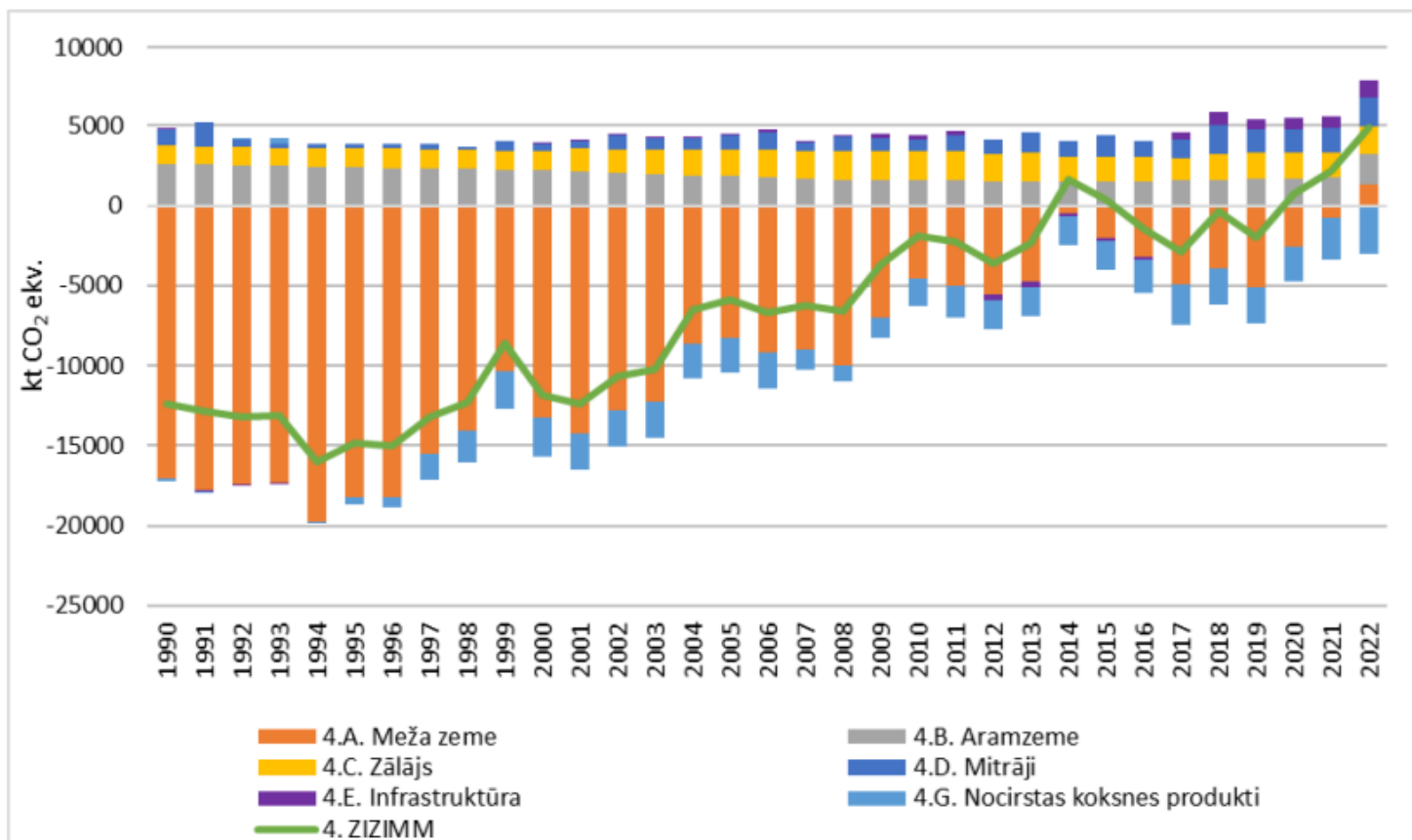
Meža ražība, nākotnes riski koksnes audzēšanā un audzēšanas modeļu pielāgošana klimata pārmaiņu ietekmē

**Veicināt**

# 2024.gadā iesniegtās siltumnīcefekta gāzu Inventarizācijas kopsavilkums



Zemkopības ministrija



40.attēls. ZIZIMM sektora emisijas un CO<sub>2</sub> piesaiste 1990. – 2022. gadā (kt CO<sub>2</sub> ekv.)

# Meža nozare



Zemkopības ministrija

Meža nozare ir svarīga Latvijas tautsaimniecības nozare, kas veido 5,1% no iekšzemes kopprodukta (1,3 miljardi EUR). Valsts budžetā un algās katru gadu tiek samaksāti 645 milj Eur, kā arī cilvēki gūst nekoksnes vērtības (ogas, sēnes, medības u.t.t.) ~ 90 milj. Eur vērtībā.

Meža nozare nodarbina ap 40 tūkstošiem cilvēku, bet netieši vēl ~ 30 tūkstošus darbinieku saistītajās nozarē – transports, izglītība, zinātne, būvniecība, enerģētika.

# Meža nozare un reģionu attīstība

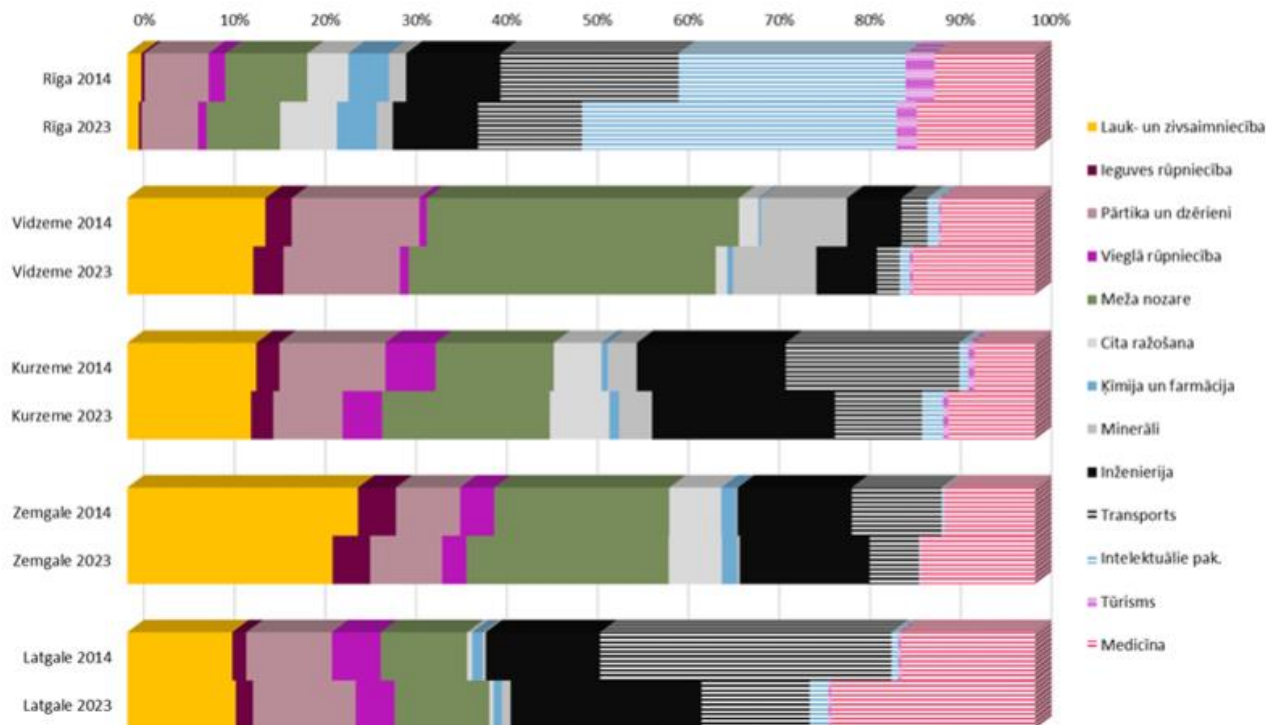


Zemkopības ministrija

Luminor

## Reģioni gan specializējas, gan diversificējas

Nozaru daļa reģionu ienākumos, %



Avots: Luminor bankas novadu un nozaru pētījums [13.08.2024. Pēteris Strautiņš Latvijas divas ekonomikas.](#)

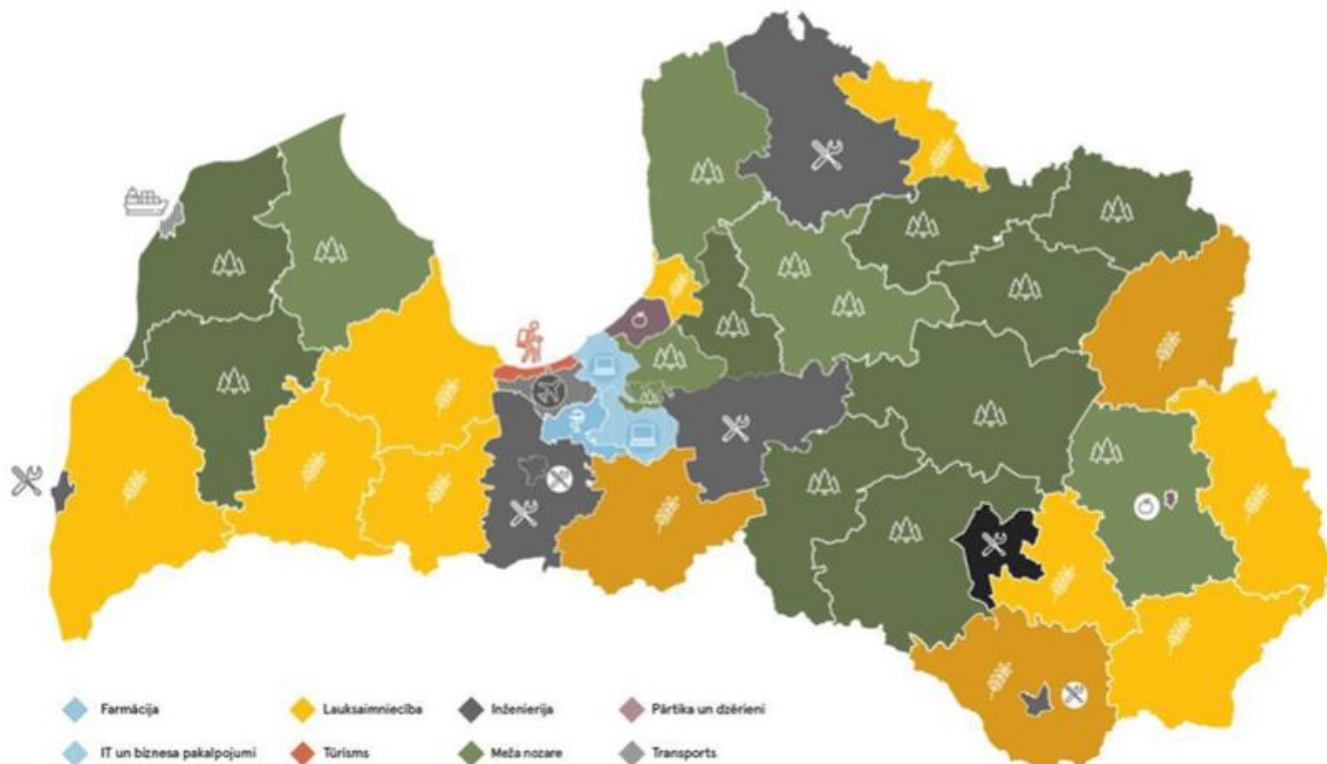
# Meža nozare un reģionu attīstība



Luminor

## Latvijas ekonomikas krāsas

Vadošās nozares pilsētās un novados. Tumšāka krāsa – tā veido > 50% eksporta ienākumu

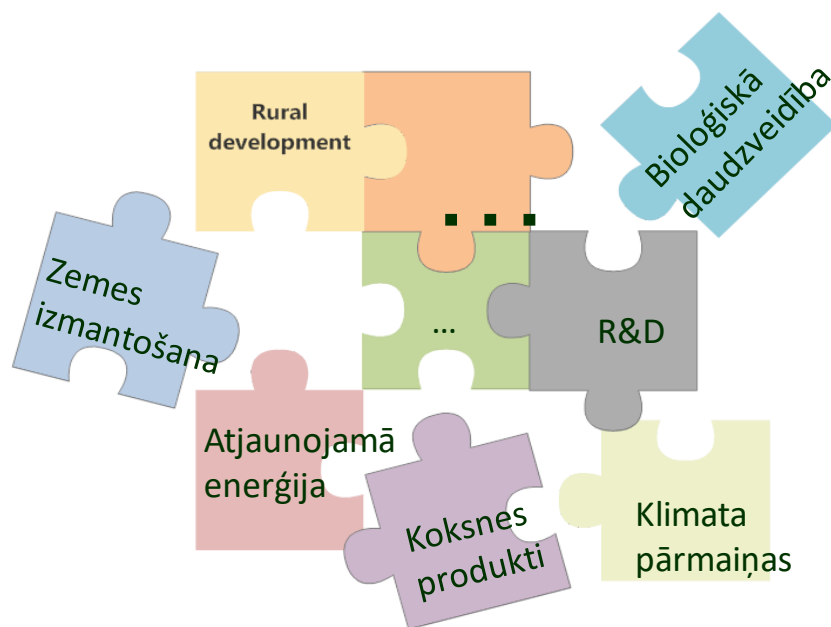


Avots: Luminor bankas novadu un nozaru pētījums [13.08.2024. Pēteris Strautiņš Latvijas divas ekonomikas.](#)

# Izaicinājumi...



Zemkopības ministrija



- ❑ Saistīto politiku integritāte
- ❑ Saskaņoti mērķi starp politiku un nozarēm

# Rīcības



Zemkopības ministrija

- ❑ Stiprināt mežu noturību pret globālo klimata pārmaiņu izraisītām dabas katastrofām un aizsargāt mežaudzes pret bojājumiem
- ❑ Nodrošināt atjaunīgā izejmateriāla – koksnes, stabilu un prognozējamu pieejamību bioekonomikai, t.sk. būvniecībai, no ilgtspējīgi apsaimniekotiem mežiem
- ❑ Uzlabot meža produktivitāti un spēju pildīt klimata pārmaiņu mazināšanas lomu ilgtermiņā
- ❑ Attīstīt meža apsaimniekošanas paņēmienus, stiprinot bioloģiskās daudzveidības vērtību integrēšanu, vienlaikus veicinot dažādu meža ekosistēmas produktu un pakalpojumu radīšanu mainīgā vidē
- ❑ Konkurētspējīgi un ilgtspējīgi ražot ilglietojamus meža nozares produktus un veicināt to lietošanu Latvijā
- ❑ Attīstīt aprites meža bioekonomiku, kur iespējams, piemērojot kaskādes principu
- ❑ Aprites bioekonomikas attīstībai atbilstošs izglītības un zinātniskais potenciāls un cilvēkresursu prasmju līmenis

# Paldies par uzmanību!



Zemkopības ministrija

