



Vides aizsardzības un
reģionālās attīstības
ministrija

Priekšlikumi tālākai darbībai

29.06.2021.
I.Mendziņa



Vides aizsardzības un
reģionālās attīstības
ministrija

Nodrošināt Natura 2000 tīkla pabeigšanu un pilnveidošanu

Biotopa kods	Biotopa nosaukums	Natura 2000 teritoriju tīklā iekļaujamais minimālais īpatsvars, %	Kopējā biotopa platība valstī, ha	Natura 2000 teritoriju tīklā iekļautā platība, ha	Natura 2000 teritoriju tīklā iekļautais īpatsvars, %	Natura 2000 teritoriju tīklā papildus iekļaujamā platība, ha
6270*	Sugām bagātas ganības un ganītas pļavas	60	23 489	4 502	19,17	9 592
9080*	Staignāju meži	60	29 176	9731,91	33,36	7 774,09
9050	Lakstaugiem bagāti egļu meži	20	23505	7019	29,86	0
91T0	Ķērpjiem bagāti priežu meži	20	6930,45	2615,45	37,74	0
9070	Meža ganības	20	406,63	138	33,94	0



Vides aizsardzības un
reģionālās attīstības
ministrija

Nodrošināt Natura 2000 tīkla pabeigšanu un pilnveidošanu

Biotopa kods	Biotopa nosaukums	Kopējā biotopa platība valstī, ha	Natura 2000 teritoriju tīklā iekļautā platība, ha	Natura 2000 teritoriju tīklā iekļautais īpatsvars, %	Natura 2000 teritoriju tīklā papildus iekļaujamā platība, ha
2130*	Ar lakstaugiem klātas pelēkās kāpas	2140,78	1110,84	51,89	173,63
2140*	Pelēkās kāpas ar sīkkrūmu audzēm	140,91	55,41	39,33	29,14
3190*	Karsta kritenes	25,32	3,48	13,76	11,7
6120*	Smiltāju zālāji	600,37	269,85	44,95	91,37
6230*	Vilkakūlas zālāji (tukšaiņu zālāji)	683,17	127,65	18,68	255,25
9010*	Veci vai dabiski boreāli meži	92806,51	29235,64	31,50	26 448,27
9020*	Veci jaukti platlapju meži	16233,21	4589	28,27	5 150,93
91D0*	Purvainie meži	76813,86	33028	43	13 060
91E0*	Aluviāli meži (aluviāli krastmalu un palieņu meži)	14905,2	4426,73	29,70	4 516,39



Vides aizsardzības un
reģionālās attīstības
ministrija

- Aizsargājamās teritorijās obligāti iekļaut visas platības, kur sastopami biotopi ar kvalitātes vērtējumu "izcils"
- Lai samazinātu saimnieciskās darbības ierobežojumu slogu uz privātajiem zemes īpašniekiem, kā arī mazinātu kompensāciju izmaksai nepieciešamos līdzekļus no valsts budžeta un ES fondu līdzekļiem, aizsargājamās teritorijas veidot galvenokārt publiskā īpašumā esošās zemēs.



Vides aizsardzības un
reģionālās attīstības
ministrija

- Biotopus aizsargājamās teritorijās neiznīcina, t.sk. arī necērt, pat ja pēc ĪADT kategorijas / zonējuma to varētu, t.sk. saudzējot arī potenciālu nākotnes meža biotopu teritorijas, kuras tuvā nākotnē 10-20 gados var kvalificēties biotopa kritērijiem, rezultātā palielinot biotopu platību Natura 2000 un potenciāli daļēji mazinot spriedzi par papildus aizsardzību ārpus aizsargājamām teritorijām



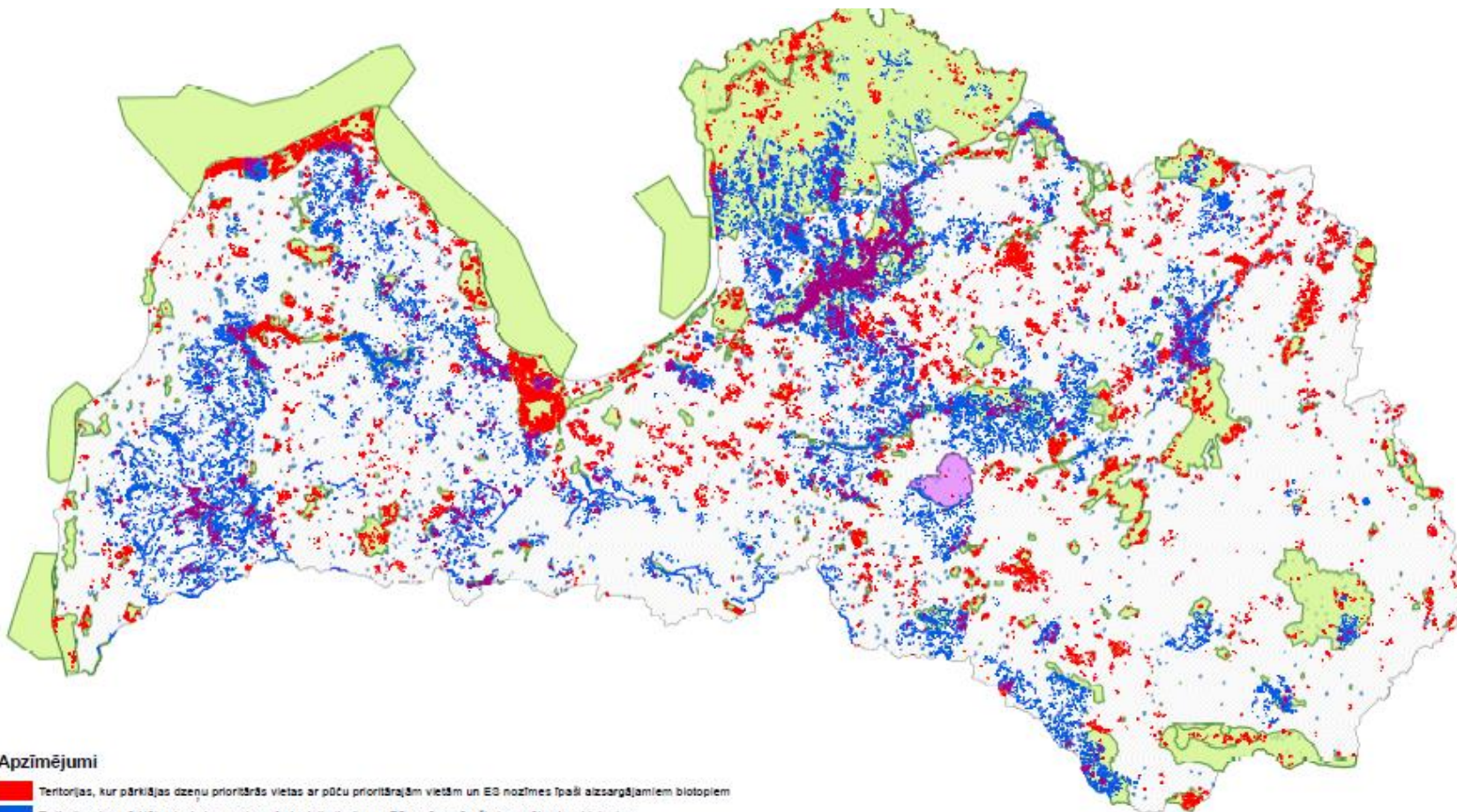
Vides aizsardzības un
reģionālās attīstības
ministrija

- Biotopus aizsargājamās teritorijās apsaimnieko ar mērķi paaugstināt kvalitāti
- Meža biotopu gadījumā aizsargāt agregācijas jeb koncentrēšanās vietas, kurās ietverti gan esošie biotopi, gan potenciālas nākotnes teritorijas



Vides aizsardzības un
reģionālās attīstības
ministrija

Dabas vērtību koncentrācijas vietas



Apzīmējumi

- Teritorijas, kur pārkļūstas dzeņu prioritārās vietas ar pūču prioritārajām vietām un ES nozīmes īpaši aizsargājamiem biotopiem
- Teritorijas, kur pārkļūstas lapkoku praulgrauža kodoterritorijas ar ES nozīmes īpaši aizsargājamiem biotopiem
- Teritorijas, kur pārkļūstas dzeņu prioritārās vietas, pūču prioritārās vietas, lapkoku praulgrauža kodoterritorijas un ES nozīmes īpaši aizsargājami biotopi
- Potenciālais TADT Eiropas platausim
- Īpaši aizsargājamās dabas teritorijas



Vides aizsardzības un
reģionālās attīstības
ministrija

Biotopiem, kur LV ir liela daļa no bioģeogrāfiskā reģiona – īpaša uzmanība

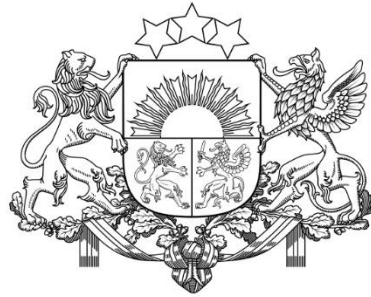
Kods	Biotopa nosaukums	Latvijas platības Boreālā bioģeogrāfiskā reģiona platībā, %	biotopa īpatsvars kopējā
2190	Mitras starpkāpu ieplakas	91,18	
4010	Slapji virsāji	81,67	
2180	Mežainas jūrmalas kāpas	72,99	
3190	Karsta kritenes	70	
2170	Pelēkās kāpas ar ložņu kārklu	63,87	
2320	Piejūras zemienes smiltāju līdzenumu sausī virsāji	56	



Vides aizsardzības un
reģionālās attīstības
ministrija

ES BDS 2030

- Vienotajā ES aizsargājamo teritoriju tīklā primāri iekļaut tādas platības, kur pārklājas vairāku dabas vērtību saglabāšanai nozīmīgās platības
- Līdz Natura 2000 teritoriju tīkla pabeigšanai un pilnveidošanai un priekšlikumu sniegšanai vienotam ES aizsargājamo teritoriju tīklam, saimniecisko darbību ES nozīmes biotopu platībās neplānot un neveikt



Vides aizsardzības un
reģionālās attīstības
ministrija

Paldies!